

Erratum

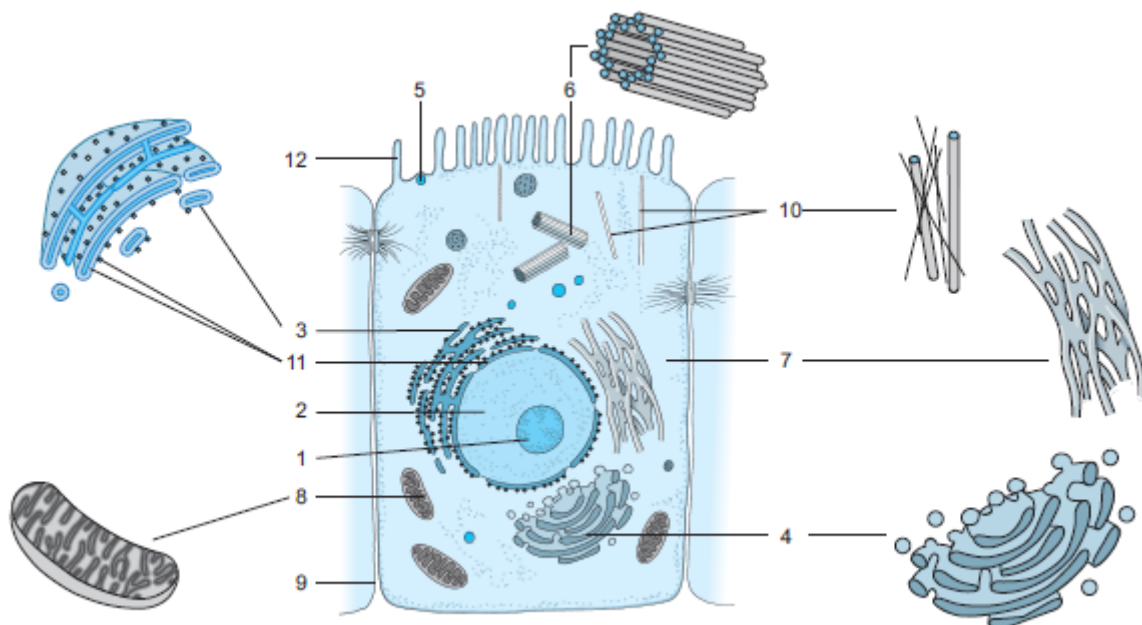
Isolde Richter (Hrsg.)

Prüfungstraining für Heilpraktikerinnen und Heilpraktiker (11. Auflage)

ISBN 978-3-437-55054-6

Liebe Leserin, lieber Leser,

auf Seite 23 ist die Bildbeschreibung der **Abbildung 2.1** (Übersicht über die menschliche Zelle) falsch. Hier finden Sie die richtigen Beschriftungen:



1 Kernkörperchen (Nucleolus)

2 Zellkern (Nucleus)

3 Raves endoplasmatisches Retikulum

(mit Ribosomen)

4 Golgi-Apparat

5 Sekretkörnchen

6 Zentralkörperchen (Zentriol)

7 Glattes endoplasmatisches Retikulum

8 Mitochondrium

9 Zellmembran

10 Mikrotubuli

11 Äußere Membran der Kernhülle

12 Mikrovilli

Bildung und Sammlung der RNS (Ribonukleinsäure)

Steuerzentrum, das Abläufe in der Zelle koordiniert und Anweisungen aus der DNS gibt.

Eiweißherstellung und Stofftransport

Stoffspeicherung und -transport

Kleine Bläschen, die Hormone, Enzyme oder andere Substanzen gezielt transportieren und abgeben

Bildet bei der Zellteilung den Spindelapparat aus Stofftransport

Kraftwerk der Zelle, Energiegewinnung, -bevorratung und -abgabe

Abgrenzung. Sie ist selektiv bzw. semipermeabel Zellskelett

Teil des Zellkerns, dem das raue endoplasmatische Retikulum angelagert ist

Zylindrische Ausstülpungen des Zytoplasmas für Resorption



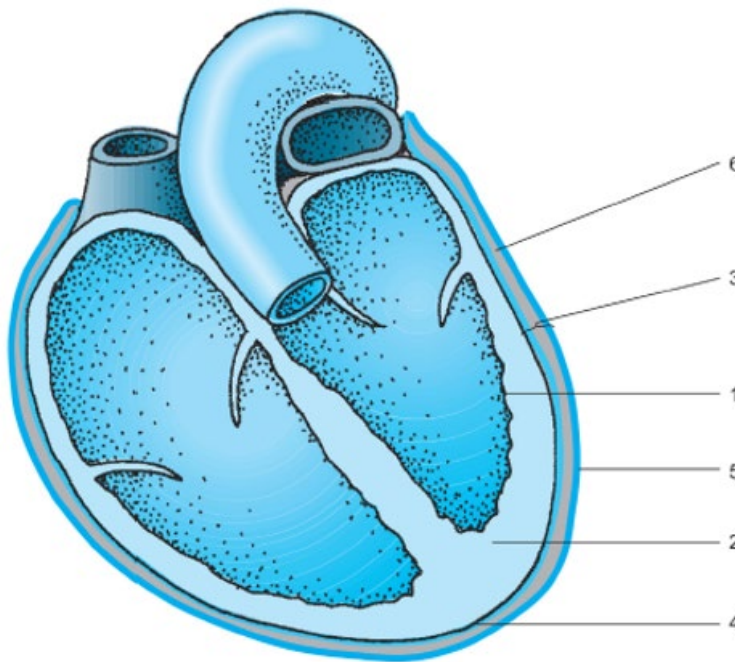
ELSEVIER

© 2026 Elsevier GmbH, Deutschland.

Alle Rechte vorbehalten, auch für Text- und Data-Mining, KI-Training und ähnliche Technologien.

www.elsevier.de

Auf der S. 62 ist in der **Abbildung 5.2** der Schichtaufbau des Herzens leider nicht gut erkennbar. Hier finden Sie eine Abbildung, die diesen Aufbau deutlicher zeigt:



- 1 Herzinnenhaut (Endokard, Endocardium)
- 2 Herzmuskelschicht (Myokard, Myocardium)
- 3 Herzbeutel (Perikard, Pericardium)
- 4 Inneres Blatt des Herzbeutels (Epikard, Epicardium, viszerales Blatt)
- 5 Äußeres Blatt des Herzbeutels (Perikard, Pericardium, parietales Blatt)
- 6 Gleitspalt

Wir bedauern diese Fehler und danken Ihnen für Ihr Verständnis. Wir sind dankbar für jeden Hinweis, der uns hilft, dieses Werk zu verbessern. Bitte richten Sie Ihre Anregungen, Lob und Kritik an folgende E-Mailadresse: kundendienst@elsevier.com.

Mit freundlichen Grüßen
Ihre Elsevier GmbH