

Kit du fournisseur responsable

Un guide pour nos fournisseurs afin de répondre à nos attentes en matière d'achats responsables

Responsible Sourcing | 2025



Sommaire

Lettre à nos fournisseurs	02
Notre approche en matière d'achats responsables	03
<hr/>	
Gestion des risques fournisseurs	05
Durabilité des fournisseurs	06
Décarbonisation des fournisseurs	09
<hr/>	
Formation ESG	11
Questions fréquemment posées	12
Appel à l'action	13

Avertissement juridique

Le contenu de ce document est destiné à servir d'information générale sur les activités et les attentes de Lonza en matière d'approvisionnement responsable.

Lonza s'efforce d'inclure des informations exactes et à jour dans ce kit, mais ne donne aucune garantie, expresse ou implicite, quant à l'exactitude ou à l'exhaustivité de ces informations. Lonza n'assume aucune responsabilité quant à l'utilisation de ces informations.

De même, tous les liens ou références à d'autres sites ne sont fournis qu'à titre de commodité pour les utilisateurs du kit. Lonza ne peut être tenu responsable des dommages résultant de l'utilisation du contenu de ces sites.

Lettre à nos fournisseurs

Les activités de Lonza touchent la vie de nombreuses personnes dans une grande variété de secteurs. Nous avons donc la responsabilité de veiller à ce que nos principes sociaux, environnementaux et éthiques se traduisent par des comportements cohérents et appropriés, non seulement dans nos activités, mais aussi au sein de notre chaîne d'approvisionnement.

Sur la base de ces valeurs, nous avons lancé un programme d'achats responsables, applicable à tous les fournisseurs, partenaires commerciaux et sous-traitants qui travaillent avec Lonza.

Lonza s'engage à renforcer les conditions environnementales, sociales et de gouvernance (ESG) dans sa chaîne d'approvisionnement, en cohérence avec l'objectif de développement durable 12.

Nous nous approvisionnons auprès de fournisseurs responsables qui respectent des normes de conformité strictes.

Nous nous approvisionnons auprès de fournisseurs qui ont mis en place des programmes visant à réduire leurs émissions, leurs déchets et leur utilisation des ressources naturelles.

Nous collaborons avec des partenaires industriels stratégiques autour de **l'approvisionnement responsable**.

Ce kit est conçu pour aider nos fournisseurs à répondre à nos attentes en matière de durabilité, ainsi qu'afin de progresser vers nos objectifs d'approvisionnement responsable.

Merci pour votre collaboration.



Christian Seufert
Head of Advanced Synthesis & SDG 12 Sponsor
Executive Committee



Geert Van Acker
Head of Procurement & Supply Chain
Group Operations

Nous regroupons nos initiatives de durabilité autour de sept objectifs de développement durable (ODD) clés. Depuis 2022, ces objectifs ESG sont intégrés dans la rémunération des employés et des cadres.



Notre approche en matière d'achats responsables

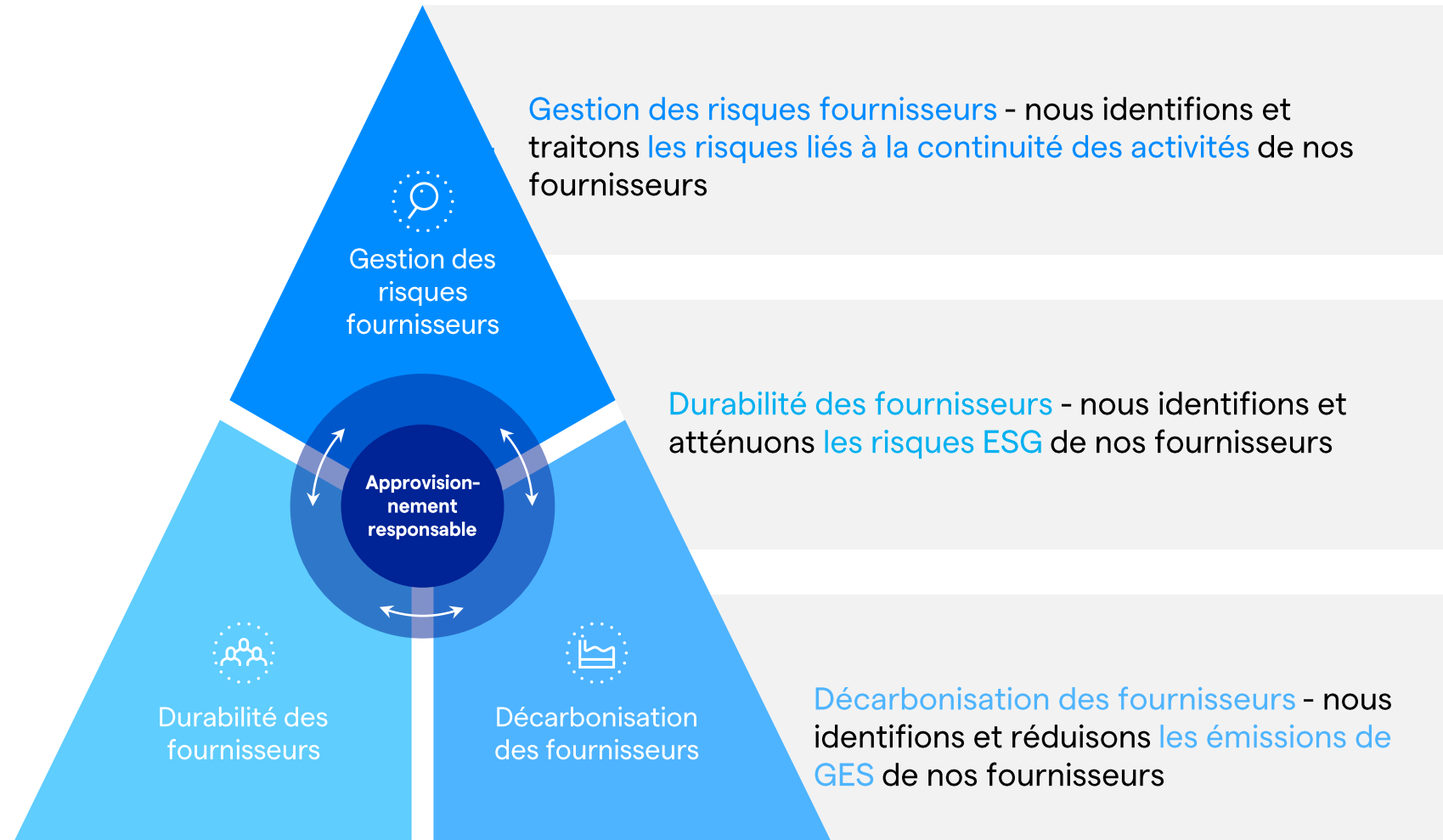
... est aligné avec les normes internationales et les pratiques sectorielles.

UNGC	OCDE	TfS	SBTi	EcoVadis
Entreprise signataire du Pacte Mondial des Nations Unies	Pratiques de diligence alignées aux lignes directrices de l'OCDE	Membre de l'initiative « Together for Sustainability »	Objectifs climatiques validés par SBTi	Top 5 % des entreprises évaluées par EcoVadis

 Nos politiques	1	2	3	4	5
	Code de conduite de Lonza	Code de conduite des fournisseurs de Lonza	Déclaration sur les minéraux de conflit	Déclaration sur l'esclavage moderne au Royaume-Uni	Déclaration sur la transparence de la chaîne d'approvisionnement en Californie

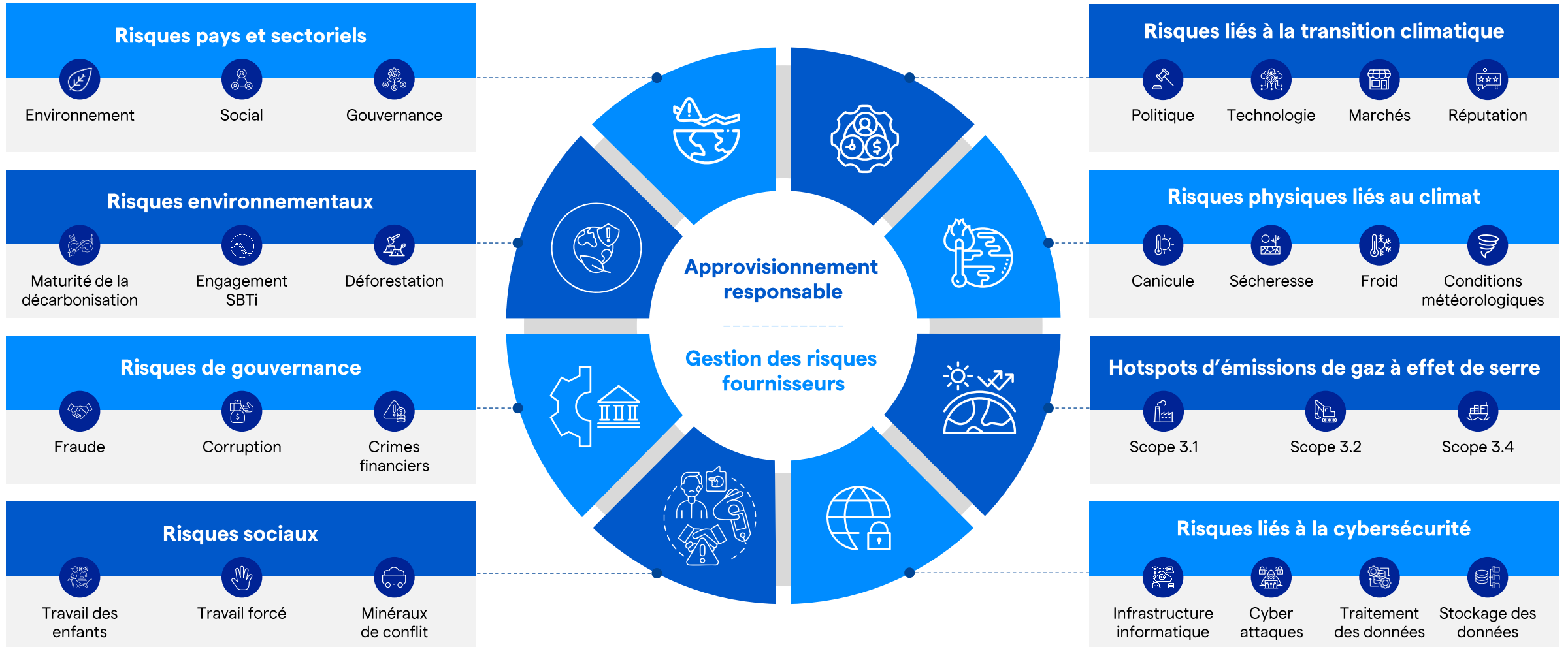
Notre approche en matière d'achats responsables

...repose sur trois piliers stratégiques, chacun guidé par notre engagement envers l'ODD 12.



Gestion des risques fournisseurs

Nous prenons en compte un large éventail de risques susceptibles d'impacter la continuité de nos activités



Cadre d'évaluation des risques de durabilité de nos fournisseurs

Nous visons à ce que les fournisseurs représentant 95 % de nos dépenses aient un score de performance ESG d'ici 2028

Cadre d'évaluation des risques de durabilité fournisseurs de Lonza

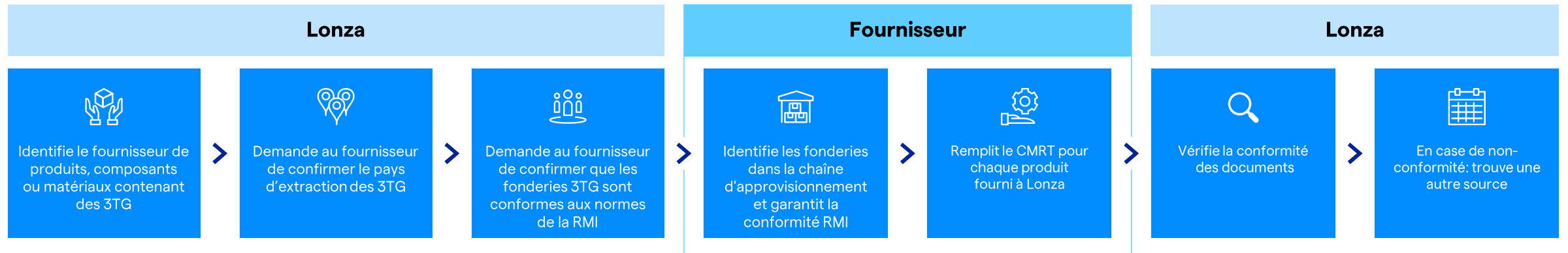
Risque faible <i>Attentes minimales d'ici 2028</i>	Leader	Le fournisseur dispose de politiques et d'actions de durabilité exemplaires, notamment des pratiques innovantes et une reconnaissance externe	85 – 100		≤ 9 constats mineurs
	Avancé	Le fournisseur dispose de politiques et d'actions avancées en matière de développement durable sur un large éventail de questions ESG, ainsi que des rapports détaillés sur les indicateurs clés de performance	65 – 84		10-19 constats mineurs
	Engagé	Le fournisseur dispose de politiques et d'actions structurées en matière de développement durable, ainsi que des rapports basiques sur les indicateurs clés de performance	45 – 64	Vert	1-9 constats majeurs ou ≥ 20 résultats mineurs
Risque moyen	Partiel	Le fournisseur dispose de quelques politiques et d'actions en matière de durabilité sur des questions ESG de base	25 – 44	Jaune	10-19 constats majeurs
Risque élevé	Insuffisant	Le fournisseur n'a pas de politiques ni d'actions en matière de durabilité ou présente des preuves de mauvaise conduite	0 – 24	Rouge	≥ 1 constat critique ou ≥ 20 constats majeurs

types d'évaluation acceptés pour nos fournisseurs

Durabilité des fournisseurs

Nous nous approvisionnons en produits, composants et matériaux contenant des 3TG venant de sources exemptes de conflits

Approvisionnement responsable de 3TG



Questions clés à nos fournisseurs

Vendez-vous des produits contenant des 3TG à Lonza ?

3TG: Étain, tantale, tungstène et or



Vos produits 3TG proviennent-ils de CAHRAS ?

Les CAHRAS [sont des zones à haut risque touchées par des conflits](#)



Les fonderies de votre chaîne d'approvisionnement sont-elles exemptes de conflit (conformes à la norme RMI) ?

La RMI est [l'initiative pour les minéraux responsables](#)



Disposez-vous d'un CMRT pour vos produits 3TG ?

Le CMRT est le [rapport sur les minéraux provenant de zones de conflit \(Conflict Minerals Reporting Template\)](#)

créé par RMI



Décarbonisation des fournisseurs

Cadre d'évaluation de la maturité de décarbonisation de nos fournisseurs

Nous visons à ce que les fournisseurs représentant 67 % de nos émissions Scope 3¹ aient des objectifs climatiques fondés sur la science (SBT) d'ici 2028

Cadre de maturité de décarbonisation des fournisseurs de Lonza | **Parcours vers une haute maturité**

Maturité élevée <i>Attentes minimales d'ici 2028</i>	Leader Le fournisseur est de niveau Avancé et fournit des PCF pour les matériaux représentant 80 % de nos dépenses ²
	Avancé Le fournisseur dispose d'objectifs approuvés par la SBTi ³ ou d'objectifs Scope 1 et 2 alignés 1,5 °C, confirmés via notre checklist SBT
Maturité moyenne	Engagé Le fournisseur s'est engagé à définir des objectifs climatiques fondés sur la science (SBT) par lettre d'engagement SBTi ³ ou en signant notre clause contractuelle
	Partiel Le fournisseur n'a pas encore défini d'objectifs climatiques fondés sur la science (SBT), ni pris d'engagement public à les définir
Faible maturité	Insuffisant Le fournisseur n'a pas partagé d'informations sur les politiques, les actions/objectifs et les rapports d'émissions de gaz à effet de serre

- [Calculez l'empreinte carbone de vos produits \(PCF\) et partagez-la avec Lonza](#)
- Définissez des objectifs basés sur la science via la [SBTi](#) ou [partagez vos objectifs climatiques avec Lonza](#)
- Engagez-vous à définir des objectifs fondés sur la science via la [SBTi](#)¹ ou signez notre clause contractuelle
- Réalisez un inventaire des émissions de GES couvrant le Scope 1, le Scope 2 et le Scope 3

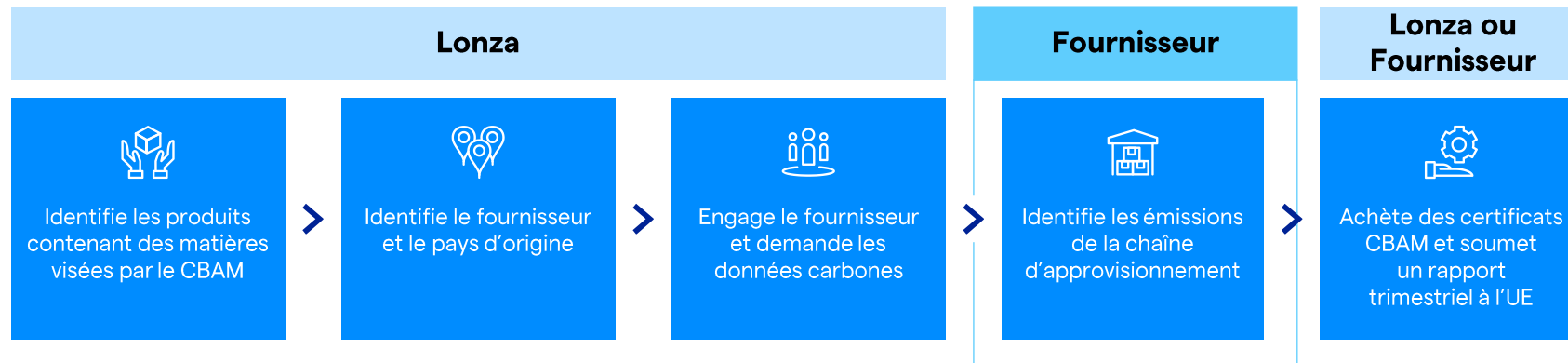
Suivez les cours de la [SBTi Academy](#) et le guide [TfS](#) pour franchir les étapes vers une maturité élevée

¹Ceci est aligné à notre propre objectif SBTi: d'ici 2028, 79 % de nos fournisseurs auront fixé des objectifs climatiques fondés sur la science
²Dépenses de Lonza par fournisseur pour l'année précédente ³La validation officielle par SBTi est recommandée, mais n'est pas obligatoire

Décarbonisation des fournisseurs

Nous nous approvisionnons en matières premières et produits dérivés venant de sources conformes au CBAM

Approvisionnement conforme au CBAM



Questions clés à nos fournisseurs

Vendez-vous des produits CBAM à Lonza ?

Matières premières et produits mentionnés dans [l'annexe](#) du CBAM

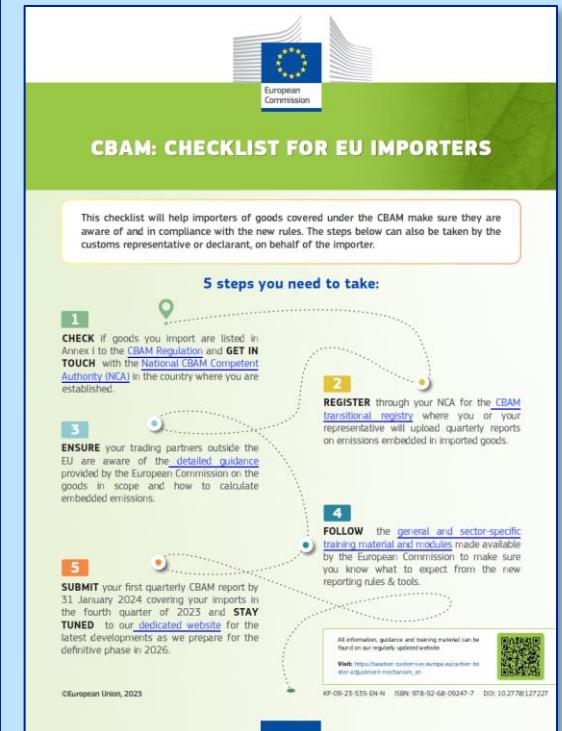
Le pays d'origine de vos produits CBAM est-il en dehors de l'UE ?

Les pays liés au système d'échange de quotas d'émission de l'UE (EU ETS) sont actuellement exemptés afin d'éviter une double tarification carbone. Consultez le dernier statut [ici](#)

Avez-vous calculé les émissions de vos produits CBAM ?

Les émissions incorporées sont les gaz à effet de serre (directs et, dans certains secteurs, indirects) émis lors de la fabrication d'un produit

Cette [liste de contrôle](#) aide les importateurs de biens assujettis au CBAM à garantir la conformité



Formation ESG

Nous proposons des centaines de formations couvrant tous les aspects de l'ESG via la Tfs Academy

Formation ESG pour nos fournisseurs



THE TFS ACADEMY
Unlock Your SustainAbilities

> 400
cours

GRATUIT

[**INSCRIVEZ-VOUS ICI**](#)

- > [Introduction au changement climatique](#)
- > [Travail des enfants](#)
- > [Émissions Scope 1 et Scope 2](#)
- > [Esclavage moderne](#)
- > [Émissions Scope 3](#)
- > [Discrimination et harcèlement](#)
- > [Fixer des objectifs climatiques](#)
- > [Minéraux de conflit \(3TG\)](#)
- > [Maîtriser la réduction d'émissions](#)
- > [Mécanisme d'ajustement carbone aux frontières \(CBAM\)](#)
- > [Méthode de calcul des PCF](#)
- > [Règlement de l'UE contre la déforestation \(EUDR\)](#)

1 Quelle évaluation ESG mon entreprise doit-elle effectuer ?

Nous ciblons des fournisseurs spécifiques pour les campagnes EcoVadis, et d'autres pour Integrity Next ou l'audit TfS. **Votre contact Lonza vous informera de l'évaluation à effectuer.**

2 Qui prend en charge les coûts de l'évaluation ESG et des objectifs climatiques ?

- **EcoVadis** - à la [charge du fournisseur](#)
- **Integrity Next** - à la charge de Lonza
- **TfS Audit** - à convenir
- **Objectifs climatiques** - à la charge du fournisseur

3 Que se passe-t-il si mon risque de durabilité est élevé ?

Nous vous demanderons de prendre des mesures correctives et **d'être réévalué en 12 mois (Risque élevé) ou en 24 mois (Risque moyen)**. Pour les **risques faibles**, nous vous demanderons de **renouveler votre évaluation dans 3 ans**.

4 Comment puis-je confirmer que mes objectifs climatiques sont alignés sur la science ?

Idéalement, les objectifs doivent être validés **par SBTi – ceci est fortement recommandé**. Nous pouvons également les évaluer à l'aide de la [checklist SBT de Lonza](#).

5 Pourquoi Lonza demande à ses fournisseurs de fixer des objectifs climatiques fondés sur la science ?

Pour s'aligner sur l'Accord de Paris, renforcer la performance climatique, et promouvoir des chaînes d'approvisionnement durables, réduisant les risques climatiques tout en libérant des opportunités d'innovation.

6 Comment pouvons-nous partager l'empreinte carbone de nos produits (PCF) avec Lonza ?

Nous recommandons de les partager via [SiGREEN](#) (gratuit). Sinon, vous pouvez aussi partager vos PCF **par e-mail** ou **remplir le modèle PCF fournisseurs de Lonza**.

7 Est-ce que Lonza inclut des clauses d'approvisionnement responsable dans ses contrats ?

Nous ajoutons de plus en plus de **clauses d'approvisionnement responsable** aux contrats renouvelés et nouveaux, ainsi qu'**aux appels d'offres, RFQ, RFP**.

8 Acceptez-vous d'autres audits que ceux de TfS ?

Nous acceptons également les **audits PSCI** et les **audits SMETA**.

9 Comment puis-je identifier des possibilités de réduction des émissions ?

Nous recommandons deux ressources gratuites: le [PSCI Decarbonization Playbook](#) pour l'industrie pharmaceutique et ses fournisseurs; et le [Climate Drive](#) avec des outils et des guides pour la réduction des émissions.



Vos prochaines étapes

- | | |
|---|---|
| <p>> Lancez votre évaluation ESG et partagez les résultats avec Lonza</p> | <p>> Effectuez les actions correctives et faites-vous réévaluer pour les risques moyens/élevés</p> |
| <p>> Calculez vos émissions de GES et fixez des objectifs climatiques (SBTi)</p> | <p>> Calculez vos PCF (pour les produits fournis à Lonza) et partagez-les avec Lonza</p> |
| <p>> Inscrivez-vous à la TfS Academy</p> | <p>> Sélectionnez vos formations ESG</p> |