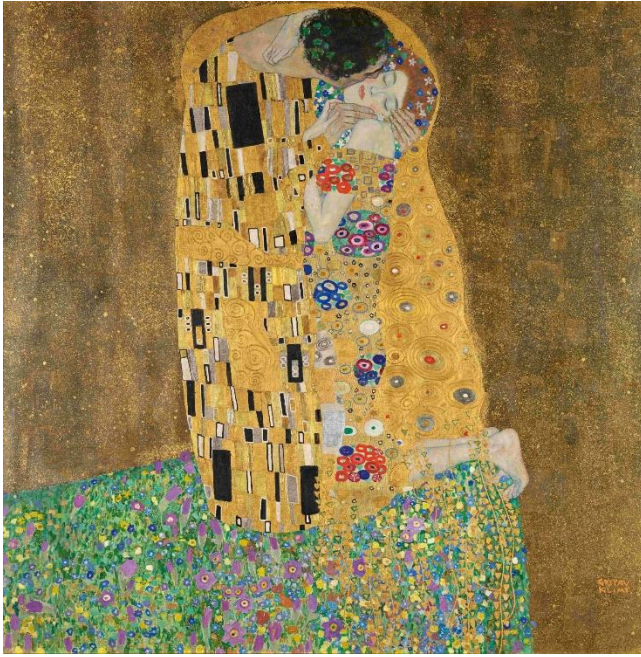


A SIP OF ART

Jeder Drink dieses Menüs ist von einem
Gemälde aus der Sammlung des Belvedere
Museums inspiriert und verbindet seine
visuelle Ästhetik mit Geschmack und Aromen.
Ein Hauch japanischer Einflüsse schafft ein
Erlebnis, das die Sinne berührt, intensiv und
unvergesslich.

Each drink on this menu is inspired by
paintings from the Belvedere Museum and
blends its visual aesthetics with flavours and
aromas. A touch of Japanese influence creates
an experience that engages the senses,
intense and unforgettable.



Der Kuss

GUSTAV KLIMT
1907 - 1908

Eine goldene Umarmung, zeitlos und strahlend. Zwei Gestalten verschmelzen in Mustern aus Gold und Farbe - zugleich intim und ewig.

A golden embrace, timeless and radiant. Two figures dissolve into gold and colour - intimate and eternal.



AIKIZU

18

Gin | Rosé Vermouth | Yuzu

Gin | Rosé Vermouth | Yuzu

Ein Drink wie Klimts goldene Umarmung -
golden zart und voller Tiefe.
Yuzu verleiht Frische, Rosé Wermut florale
Eleganz und Shiso eine feine Würze. Jeder
Schluck ist ein zeitloser Kuss.

A drink like Klimt's golden embrace - golden
delicate and profound.
Yuzu brings freshness, rosé vermouth floral
elegance and shiso a subtle spice.
Each sip is a timeless kiss.

High ABV



Felsenlandschaft im Elbsandsteingebirge

CASPAR DAVID FRIEDRICH

1823

Dramatische Klippen und zerklüftete
Formationen bei Dresden, in Öl gebannt.
Eine geheimnisvolle Landschaft, Sinnbild
romantischer Sehnsucht nach der erhabenen
Kraft der Natur.

Dramatic cliffs and rugged formations near
Dresden, captured in oil. A mysterious
landscape, symbol of Romantic longing for
nature's sublime power.



NASHI NO MORI

18

Whiskey | Nashi-Birne | Bitters

Whiskey | Nashi Pear | Bitters

Über dem stillen Nebel begegnen sich Klarheit
und Gewicht.

Whisky wärmt, Nashi-Birne und Birke erinnern
an fernen Wind.

Bitters klingen tief und dunkel, wie leises
Staunen vor Natur.

Above the silent mist, clarity meets weight.

Whiskey warms, nashi pear and birch recall
distant wind.

Bitters resonate deep and dark, like quiet
wonder before nature.

High ABV



Gewitterlandschaft

RUDOLF JETTMAR
1900

Dunkle Wolken ziehen über eine stille
Flussbiegung.
Bäume stehen hoch und unbeweglich, Spannung
zwischen Ruhe und Sturm.

Dark clouds drift over a quiet river bend.
Trees stand tall and still, tension between calm
and storm.



ARASHIO

18

Mezcal | Sesam | Oolong

Mezcal | Sesame | Oolong

Rauch legt sich sanft über die Zunge, Sesam
verleiht samtige Fülle.

Die Bitterkeit klingt warm und tief, Oolong bleibt
im Nachklang.

Stille Kraft, komplex, dunkel und intensiv.

Smoke glides gently over the tongue, sesame
adds velvety body.

Bitters resonate warm and deep, oolong lingers
on the finish.

Quiet strength, complex, dark and intense.

High ABV



Junirose

MARGARET MACDONALD
MACKINTOSH 1898

Die Figur erscheint wie ein Traumwesen zwischen
Realität und Vision.

Feine Blüten und Ranken vereinen Natur mit Geist,
umhüllt von zerbrechlicher Sanftheit.

The figure appears like a dream between reality and
vision.

Delicate flowers and vines unite nature and spirit,
wrapped in gentle fragility.



YUZAKA

17

Rum | Yuzu | Kokos | Umeboshi

Rum | Yuzu | Coconut | Umeboshi

Sanft und klar, ein erinnertes Sonnenstrahl im
Glas.

Rum verleiht Tiefe, Yuzu Frische, Kokos rundet ab.
Jeder Schluck ist zart, frisch und zeitlos.

Soft and clear, a remembered sunbeam in a glass.
Rum adds depth, yuzu brings brightness, coconut
completes.

Each sip is delicate, fresh and timeless.

Mid ABV



Der Barbier von Singapur

EMIL ORLIK
1900

Ein Blick in einen asiatischen Barbershop um
1900, Männer in kontemplativer Ruhe.
Reduziert auf das Wesentliche, doch reich an
Atmosphäre.

A glimpse into an Asian barbershop around
1900, men in contemplative calm.
Minimalist and focused, yet full of atmosphere.



KATONG KOPI

17

Wodka | Dattel | Pandan | Kaffee

Vodka | Date | Pandan | Coffee

Ein stilles Ritual im Glas, Bitterkeit trifft süße Tiefe.
Vodka, Dattel und Pandan vereinen Wärme und
exotische Aromen.

Abgerundet durch Kaffee, ruhig, elegant.

A quiet ritual in a glass, bitterness meets sweet
depth.

Vodka, date and pandan blend warmth with exotic
flavours.

Finished with coffee, calm and elegant.

Mid ABV



Judith und Holofernes

GUSTAV KLIMT
1901

Judith umgeben von goldenen Ornamenten, Blick
ruhig und selbstbewusst.
Schön und gefährlich, Symbol von Macht und
Verführung.

Judith surrounded by golden ornaments, gaze
calm and confident.
Beautiful and dangerous, symbol of power and
seduction.



FLEUR D' OGON

18

Cognac | Mandarine | Honig
Ingwer | Shiso

Cognac | Mandarin | Honey
Ginger | Shiso

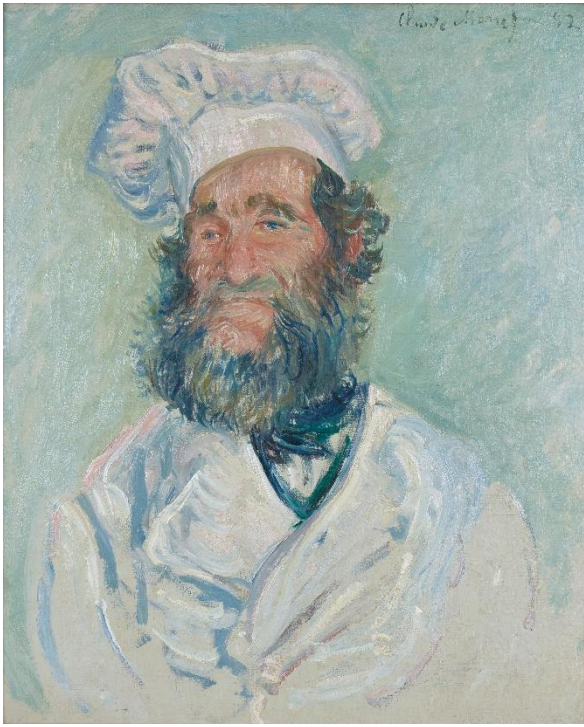
Cognac leuchtet wie Blattgold, Zitrus und
Ingwer wärmen.

Shiso bringt Eleganz - edel und präzise. Jeder
Schluck ist kunstvoll, ausgewogen, leicht
dekadent.

Cognac glows like gold, citrus and ginger
warm.

Shiso brings elegance - noble and precise.
Each sip is artful, balanced, subtly decadent.

Mid ABV



Der Koch

CLAUDE MONET

1882

Der Koch steht im Licht, sein Gesicht erzählt
lebendig Geschichten.
Pinselstriche fangen Stärke und Wärme ein - ein
Blick auf das Leben.

The chef stands in the light, his face vividly telling
stories.

Brushstrokes capture strength and warmth - a
glimpse of life itself.



SHEFU

18

Sherry | Jasmin | Lychee
Ingwer | Honig | Verjus

Sherry | Jasmine | Lychee
Ginger | Honey | Verjus

Lychee und Jasmin entfalten sich zart am Gaumen, Ingwer und Pfeffer verleihen Wärme. Honig und Verjus schaffen Balance - ein Drink klar, frisch, harmonisch und tief.

Lychee and jasmine unfold delicately on the palate, ginger and pepper add warmth. Honey and verjus create balance - a drink clear, fresh, harmonious and deep.

Low ABV



Bildnis einer Dame im Ballkleid

EUGÈNE CARRIÈRE
1899

Das Öl zeigt Carrières weiche Malweise und verleiht der Dame eine traumhafte Präsenz. Ein flüchtiger Moment von Eleganz - sanft, raffiniert und leise strahlend.

The oil shows Carrière's soft style, giving the lady a dreamlike presence.
A fleeting moment of elegance - gentle, refined and subtly radiant.



THE BIJIN

18

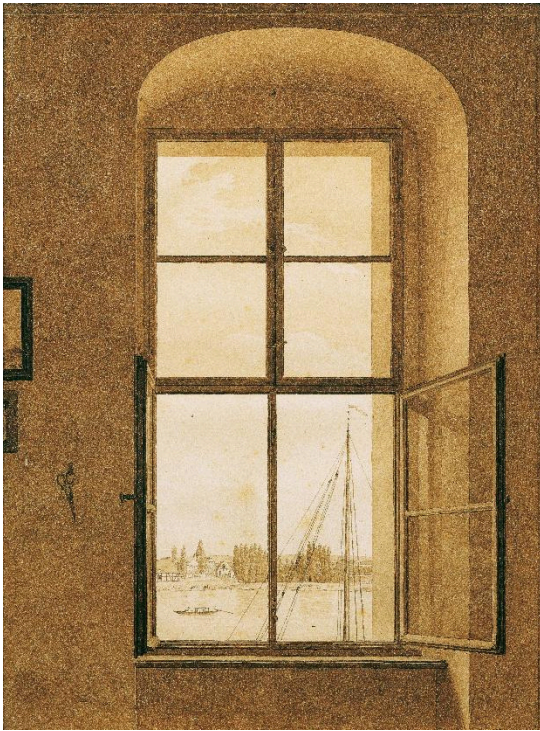
Yuzu Sake | Gin | Wein | Tonic

Yuzu Sake | Gin | Wine | Tonic

Spritzige Yuzu und florale Noten treffen auf feinen Weißwein und Tonic. Ein Drink, sanft, raffiniert und leise lebendig wie ein Frühlingshauch.

Bright yuzu and floral notes meet fine wine and tonic. A gentle, refined drink, quietly lively like a spring breeze.

Low ABV



Blick aus dem Atelier des Künstlers

CASPAR DAVID FRIEDRICH
1805

Die Sepiazeichnung zeigt die ruhige Flusslandschaft vom Atelier aus, sanft und intim. Eine Verbindung von Künstlerraum und weiter Natur, ruhig und still.

The sepia drawing shows a calm riverscape from the atelier, soft and intimate. A connection between the artist's space and the vast nature beyond, peaceful and still.



ESPUMA PACIFICA

17

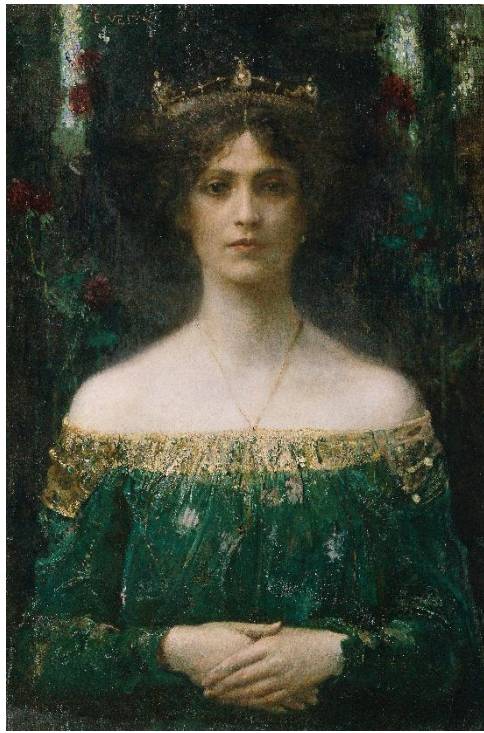
Banane | Limettenblatt | Kokos

Banana | Lime leaf | Coconut

Reife Banane und Limettenblätter entfalten tropische Aromen, Kokos-Espuma schwebt leicht darüber. Ein tropischer Drink, cremig, wild und gelassen.

Ripe banana and lime leaves bring tropical flavours, coconut espuma floats lightly. A tropical drink, creamy, wild and relaxed.

Low ABV



Die Königstochter

EDUARD VEITH

1902

Die junge Frau in grünem Gewand und feiner Krone strahlt Ruhe und Würde aus. Ihr mystischer Hintergrund verstärkt die königliche Präsenz, zeitlos und elegant.

The young woman in a green gown and crown exudes calm and dignity.

Her mystical background enhances her regal presence, timeless and elegant.



SHIBUMI

12

Feigenblatt | Pfirsich | Soda

Fig Leaf | Peach | Soda

Feigenblatt verleiht frische Eleganz, Pfirsich bringt sanfte Süße und Soda lässt alles leicht und lebendig wirken. Ein zarter, flüchtiger Drink.

Fig leaf adds a touch of fresh elegance, peach brings gentle sweetness, and soda makes it all feel light and alive. A delicate, fleeting drink.

No ABV
Alkoholfrei



Emperor Franz Joseph I

LEOPOLD HOROVITZ
1896

Das Öl zeigt den Kaiser in englischer Uniform,
imperial und repräsentativ.
Eine Verbindung von Macht und zeitloser
Eleganz, würdevoll und imposant.

The oil depicts the emperor in English uniform,
imperial and stately.
A blend of power and timeless elegance,
dignified and impressive.



TENNO

12

Geräucherte Agave | Orange | Sakura
Bitter

Smoky Agave | Orange | Sakura
Bitter

Rauchige Tiefe trifft feine Balance und erschafft ein
würdiges Erlebnis.

Ein edler Drink, ruhig, zeitlos und präsent.

Smoky depth meets fine balance, creating a noble
experience.

An elegant drink, calm, timeless and commanding.

No ABV
Alkoholfrei



Blasse Rosen

MARIE OLGABRAND-
KRIEGHAMMER
1910

Zarte Rosen in rosé und creme fangen stille
Eleganz und Vergänglichkeit ein.
Vase und Band verstärken Intimität, ein
harmonischer, verspielter Moment.

Delicate roses in pink and cream capture quiet
elegance and transience.
Vase and ribbon enhance intimacy, a
harmonious, playful moment.



HANA

||

Kirsche | Kokos | Orange | Obers
Cherry | Coconut | Orange | Cream

Kirsche, Kokos und Orange verschmelzen zu einem
sanften, blumigen Drink.

Ein Bouquet aus Aromen, verspielt, zart und zeitlos
schön.

Cherry, coconut and orange blend into a soft, floral
drink.

A bouquet of flavors, playful, delicate and timelessly
beautiful.

No ABV
Alkoholfrei

Small Bites

Togarashi Edamame	11
Gedämpfte Edamame Togarashi Soja Limette Steamed Edamame Togarashi Soy Lime	
Steam Dumpling Variation	12
Selektion von vier Rind Tofu Frühlingszwiebeln Ponzu- Sauce Selection of four pieces Beef Tofu Spring Onions Ponzu Sauce	
Wagyu Beef Slider	21
Wagyu-Rindfleisch-Pattie Kimchi Avocado Wagyu Beef Patty Kimchi Avocado	
<i>Add Foie gras</i>	15
Lobster Roll	23
Hummer Yuzu Aioli Japanische Brioche Lobster Yuzu Aioli Japanese Milk Bread	
<i>Add Imperial Ossetra Caviar 15g</i>	60
Sashimi Du Jour	21
Sashimi vom saisonalen Fang Jalapeño Orange Ponzu Seasonal Fresh Catch Sashimi Jalapeño Orange Ponzu	
Salmon Donburi	28
Leichtgegrillter Lachs Sushi-Reis Eigelb Ingwer-Teriyaki Rare Grilled Salmon Sushi Rice Egg Yolk Ginger Teriyaki	
Kimchi Leberkäse	16
Jour-Semmel Kimchi Leberkäse Zitrus-Mayo Kaiser Rolls Kimchi Cheese Meatloaf Citrus Mayo	
Mochis	9.5
Kokos Erdnuss Sesam Kalamansi-Sorbet Coconut Peanut Sesame Kalamansi Sorbet	

Hauptmenü

Main Menu



Markennennung / Brand mention:

THE BOTANIST Dry Gin, Hatozaki Pure Malt,
San Cosme Mezcal, Doorly's Rum Blanco 3y,
AKASHI-TAI Ginjo Yuzushu Sake, Stolichnaya
Kristal, Rémy Martin VSOP, Tio Pepe,
Undone No.4
