

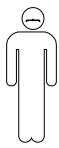
M-C105

NOTICE D'UTILISATION

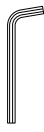
INSTRUCTIONS FOR USE / INSTRUCCIONES DE USO / BEDIENUNGSANLEITUNG /
ISTRUZIONI PER L'USO / GEBRUIKSAANWIJZINGEN

FREDDIE

PLATEFORME MIK / MIK PLATFORM / MIK-PLATTFORM / PIATTAFORMA MIK / PLATAFORMA MIK / MIK-PLATFORM



size 5



Outil non fourni
Tool not included
Werkzeug nicht enthalten
Strumento non incluso
Herramienta no incluida
Gereedschap niet inbegrepen



x 4



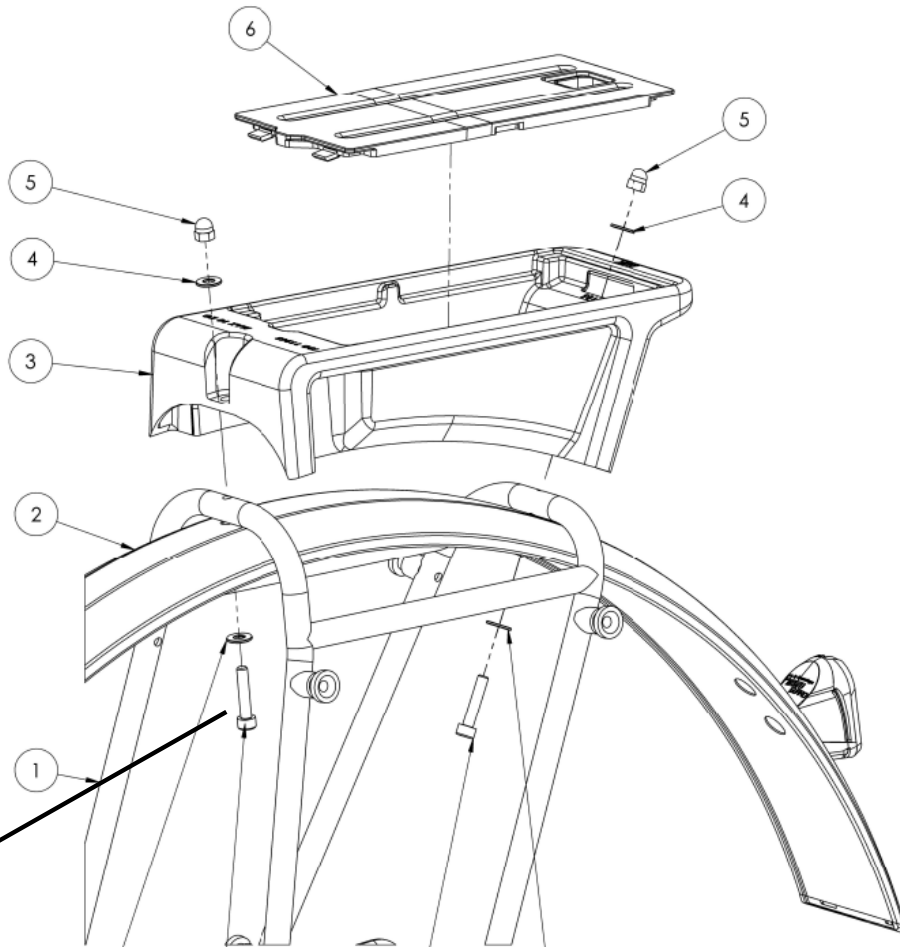
x 8



x 2



x 1



5 N.m

ATTENTION !

Ce porte-bagages est exclusivement adapté pour une installation sur les vélos J.on / J.all / Xroad FS et Mardi FS équipés d'un porte bagages light. Le montage de ce produit doit être effectué par un revendeur agréé Moustache Bikes.

AVERTISSEMENT

La charge maximale admissible par ce porte-bagages est de 10 kg. Il convient de ne pas dépasser cette charge. Le porte-bagages n'est pas adapté à la fixation d'un siège pour enfant. Il convient de ne pas dépasser la charge maximale autorisée sur le vélo (voir l'étiquette sur votre vélo). Il convient de serrer les éléments de fixation au couple préconisé à l'aide de l'outil indiqué et de vérifier régulièrement leur bon serrage.. Les bagages ne peuvent être transportés en toute sécurité que sur le porte-bagages.. Pour votre sécurité, il convient de ne pas effectuer de modification sur le porte-bagages. Le porte-bagages n'est pas conçu pour y accrocher une remorque. Lorsque le porte-bagages est chargé, il convient d'adapter votre conduite compte tenu du poids supplémentaire et d'anticiper la distance de freinage qui s'en voit augmentée. Seuls les accessoires/ bagages équipés du système de fixation MIK sont compatibles avec le porte-bagages. Il faut toujours vérifier que les accessoires/bagages sont solidement arrimés au porte-bagages conformément aux instructions. Le système de fixation MIK évite la présence de sangles/courroies qui pourraient se prendre dans la roue avant. Les réflecteurs et les feux peuvent être partiellement masqués par les accessoires/bagages ; nous vous conseillons de ne pas circuler de nuit avec des accessoires/bagages pouvant occulter les feux ou les réflecteurs.. Nous vous conseillons de toujours équilibrer la charge sur le porte-bagages ou de distribuer les bagages à parts égales entre les deux côtés du porte-bagages. La garantie ne s'applique pas dans les cas suivants :

- si des modifications ont été apportées au produit.
- si l'utilisation et/ou l'assemblage sont non conformes aux instructions fournies.

Conserver cette notice pour information ultérieure.

WARNING

This luggage rack is exclusively designed for installation on J.on / J.all / Xroad FS and Mardi FS bikes equipped with a light luggage rack. This product must be installed by an authorised Moustache Bikes dealer.

WARNING

The maximum load capacity of this luggage rack is 10 kg. Do not exceed this load. The luggage rack is not suitable for attaching a child seat. Do not exceed the maximum load capacity of the bicycle (see the label on your bicycle). The fasteners must be tightened to the recommended torque using the specified tool and checked regularly to ensure they are tight. Luggage can only be transported safely on the luggage rack. For your safety, do not modify the luggage rack. The luggage rack is not designed for attaching a trailer. When the luggage rack is loaded, adjust your riding style to take into account the additional weight and anticipate the increased braking distance. Only accessories/ luggage equipped with the MIK mounting system are compatible with the luggage rack. Always check that accessories/luggage are securely fastened to the luggage rack in accordance with the instructions. The MIK attachment system eliminates the need for straps/belts that could get caught in the front wheel. Reflectors and lights may be partially obscured by accessories/ luggage; we advise against riding at night with accessories/luggage that could obscure the lights or reflectors. We recommend that you always balance the load on the luggage rack or distribute the luggage equally between both sides of the luggage rack. The warranty does not apply in the following cases:

- if modifications have been made to the product.
- if use and/or assembly do not comply with the instructions provided.

Keep this manual for future reference.

WARNUNG

Dieser Gepäckträger ist ausschließlich für die Montage an Fahrrädern der Modelle J.on / J.all / Xroad FS und Mardi FS vorgesehen, die mit einem leichten Gepäckträger ausgestattet sind. Dieses Produkt muss von einem autorisierten Moustache Bikes-Händler montiert werden.

WARNUNG

Die maximale Tragfähigkeit dieses Gepäckträgers beträgt 10 kg. Diese Belastung darf nicht überschritten werden. Der Gepäckträger ist nicht für die Befestigung eines Kindersitzes geeignet. Die maximale Tragfähigkeit des Fahrrads darf nicht überschritten werden (siehe Aufkleber auf Ihrem Fahrrad). Die Befestigungselemente müssen mit dem vorgeschriebenen Werkzeug auf das empfohlene Drehmoment angezogen und regelmäßig auf festen Sitz überprüft werden. Gepäck kann nur auf dem Gepäckträger sicher transportiert werden. Zu Ihrer Sicherheit dürfen Sie den Gepäckträger nicht verändern. Der Gepäckträger ist nicht für die Befestigung eines Anhängers ausgelegt. Wenn der Gepäckträger beladen ist, passen Sie Ihren Fahrstil an das zusätzliche Gewicht an und rechnen Sie mit einem längeren Bremsweg. Nur Zubehör/Gepäck, das mit dem MIK-Befestigungssystem ausgestattet ist, ist mit dem Gepäckträger kompatibel. Überprüfen Sie immer, ob das Zubehör/Gepäck gemäß den Anweisungen sicher am Gepäckträger befestigt ist. Dank des MIK-Befestigungssystems sind keine Gurte/Riemen erforderlich, die sich im Vorderrad verfangen könnten. Reflektoren und Beleuchtung können durch Zubehör/Gepäck teilweise verdeckt werden. Wir raten davon ab, nachts mit Zubehör/Gepäck zu fahren, das die Beleuchtung oder Reflektoren verdecken könnte. Wir empfehlen, die Last auf dem Gepäckträger immer auszugleichen oder das Gepäck gleichmäßig auf beide Seiten des Gepäckträgers zu verteilen. Die Garantie gilt nicht in den folgenden Fällen:

- wenn Änderungen am Produkt vorgenommen wurden.

- wenn die Verwendung und/oder Montage nicht den mitgelieferten Anweisungen entspricht.

Bewahren Sie diese Anleitung zum späteren Nachschlagen auf.

ADVERTENCIA

Este portaequipajes está diseñado exclusivamente para su instalación en bicicletas J.on / J.all / Xroad FS y Mardi FS equipadas con un portaequipajes ligero. Este producto debe ser instalado por un distribuidor autorizado de Moustache Bikes.

ADVERTENCIA

La capacidad máxima de carga de este portaequipajes es de 10 kg. No exceda esta carga. El portaequipajes no es adecuado para fijar un asiento infantil. No exceda la capacidad máxima de carga de la bicicleta (consulte la etiqueta de su bicicleta). Los elementos de fijación deben apretarse al par recomendado utilizando la herramienta especificada y comprobarse regularmente para asegurarse de que estén bien apretados. El equipaje solo puede transportarse de forma segura en el portaequipajes. Por su seguridad, no modifique el portaequipajes. El portaequipajes no está diseñado para fijar un remolque. Cuando el portaequipajes esté cargado, adapte su estilo de conducción teniendo en cuenta el peso adicional y anticipe el aumento de la distancia de frenado. Solo los accesorios/equipajes equipados con el sistema de fijación MIK son compatibles con el portaequipajes. Compruebe siempre que los accesorios/equipajes estén bien fijados al portaequipajes de acuerdo con las instrucciones. El sistema de fijación MIK elimina la necesidad de correas/cinturones que podrían engancharse en la rueda delantera. Los reflectores y las luces pueden quedar parcialmente ocultos por los accesorios/equipaje; desaconsejamos conducir de noche con accesorios/equipaje que puedan ocultar las luces o los reflectores. Recomendamos equilibrar siempre la carga en el portaequipajes o distribuir el equipaje de manera uniforme entre ambos lados del portaequipajes. La garantía no se aplica en los siguientes casos:

- si se han realizado modificaciones en el producto.
- si el uso y/o el montaje no se ajustan a las instrucciones proporcionadas.

Conserve este manual para futuras consultas.

AVVERTENZA

Questo portapacchi è progettato esclusivamente per l'installazione su biciclette J.on / J.all / Xroad FS e Mardi FS dotate di portapacchi leggero. Questo prodotto deve essere installato da un rivenditore autorizzato Moustache Bikes.

AVVERTENZA

La capacità di carico massima di questo portapacchi è di 10 kg. Non superare questo carico. Il portapacchi non è adatto per il fissaggio di un seggiolino per bambini. Non superare la capacità di carico massima della bicicletta (vedere l'etichetta sulla bicicletta). I dispositivi di fissaggio devono essere serrati alla coppia raccomandata utilizzando l'attrezzo specificato e controllati regolarmente per assicurarsi che siano ben serrati. I bagagli possono essere trasportati in sicurezza solo sul portapacchi. Per la vostra sicurezza, non modificate il portapacchi. Il portapacchi non è progettato per il fissaggio di un rimorchio. Quando il portapacchi è carico, adattare il vostro stile di guida tenendo conto del peso aggiuntivo e prevedete un aumento dello spazio di frenata. Solo gli accessori/bagagli dotati del sistema di montaggio MIK sono compatibili con il portapacchi. Verificate sempre che gli accessori/bagagli siano fissati saldamente al portapacchi secondo le istruzioni. Il sistema di fissaggio MIK elimina la necessità di cinghie/cinture che potrebbero impigliarsi nella ruota anteriore. I catarifrangenti e le luci potrebbero essere parzialmente oscurati dagli accessori/bagagli; si sconsiglia di guidare di notte con accessori/bagagli che potrebbero oscurare le luci o i catarifrangenti. Si consiglia di bilanciare sempre il carico sul portapacchi o di distribuire i bagagli in modo uniforme su entrambi i lati del portapacchi. La garanzia non si applica nei seguenti casi:

- se sono state apportate modifiche al prodotto.
- se l'uso e/o il montaggio non sono conformi alle istruzioni fornite.

Conservare il presente manuale per riferimento futuro.

WAARSCHUWING

Deze bagagedrager is uitsluitend ontworpen voor montage op J.on / J.all / Xroad FS en Mardi FS fietsen die zijn uitgerust met een lichte bagagedrager. Dit product moet worden gemonteerd door een erkende Moustache Bikes-dealer.

WAARSCHUWING

Het maximale draagvermogen van deze bagagedrager is 10 kg. Overschrijd dit draagvermogen niet. De bagagedrager is niet geschikt voor het bevestigen van een kinderzitje. Overschrijd het maximale draagvermogen van de fiets niet (zie het label op uw fiets). De bevestigingsmiddelen moeten met het voorgeschreven gereedschap worden vastgedraaid tot het aanbevolen koppel en regelmatig worden gecontroleerd om er zeker van te zijn dat ze goed vastzitten. Bagage kan alleen veilig worden vervoerd op de bagagedrager. Voor uw veiligheid mag u de bagagedrager niet aanpassen. De bagagedrager is niet ontworpen voor het bevestigen van een aanhanger. Wanneer de bagagedrager beladen is, moet u uw rijstijl aanpassen aan het extra gewicht en rekening houden met een langere remweg. Alleen accessoires/bagage die zijn uitgerust met het MIK-bevestigingssysteem zijn compatibel met de bagagedrager. Controleer altijd of accessoires/bagage volgens de instructies stevig aan de bagagedrager zijn bevestigd. Dankzij het MIK-bevestigingssysteem zijn er geen riemen/riemen nodig die in het voorwiel kunnen blijven haken. Reflectoren en verlichting kunnen gedeeltelijk worden afgeschermd door accessoires/bagage; wij raden af om 's nachts te rijden met accessoires/bagage die de verlichting of reflectoren kunnen afschermen. Wij raden u aan om de lading op de bagagedrager altijd in evenwicht te houden of de bagage gelijkmatig over beide zijden van de bagagedrager te verdelen. De garantie is niet van toepassing in de volgende gevallen:

- als er wijzigingen aan het product zijn aangebracht.
- als het gebruik en/of de montage niet in overeenstemming zijn met de meegeleverde instructies.

Bewaar deze handleiding voor toekomstig gebruik.