



El caso de negocio para el Desempeño Empresarial de Proyectos

EBOOK

Factores impulsores, beneficios y ventajas
competitivas de ir más allá del statu quo del
proyecto

Contenidos

Introducción	3
¿Qué es Desempeño Empresarial de Proyectos?	4
Realidades actuales de la industria que convierten al Desempeño Empresarial de Proyectos en una necesidad	8
KPI de desempeño empresarial de proyectos	13
Impacto financiero de desempeño empresarial de proyectos	17
Tecnología para la nueva era	21

Introducción

Los proyectos de capital cambian rápidamente. Los cambios en la fuerza laboral, la rápida expansión de la industria y las tecnologías avanzadas ahora convergen y aumentan la presión para las organizaciones de ingeniería y construcción. La complejidad del proyecto genera nueva presión en las organizaciones para alcanzar los niveles de desempeño esperados. Algunas empresas se adentrarán en esta nueva era preparadas. Otros se quedarán atrás si ignoran lo que se avecina.

Las industrias construidas sobre grandes proyectos de capital, como la ingeniería y la construcción, a menudo se resisten a los nuevos procesos y tecnologías. Sin embargo, en el entorno competitivo actual, las organizaciones deben adoptar el cambio. Las organizaciones que desean prosperar deben reemplazar la comodidad con el progreso y optimizar sus operaciones para un rendimiento más preciso.

Para navegar la transformación de la industria y permitir su propia evolución digital, las organizaciones necesitan información precisa casi en tiempo real. Necesitan mayor estandarización y mejor predictibilidad para permitir a los equipos tomar acciones correctivas oportunas y dar forma a mejores resultados que cumplan con los objetivos comerciales.

La mayoría de las organizaciones aún dependen de herramientas desarrolladas internamente, software comercial en silos y hojas de cálculo que fragmentan la información. Estos sistemas desconectados bloquean el alto rendimiento y debilitan la alineación entre los equipos de proyecto. También limitan la confianza de los líderes para tomar decisiones claras e informadas.

¿Cómo convierten las organizaciones este obstáculo en una ventaja competitiva? ¿Cómo aprovechan los equipos de proyecto las cantidades masivas de datos de proyectos para brindar claridad y mejores resultados? ¿Cómo los ejecutivos mantienen a todos alineados y trabajando hacia objetivos compartidos de manera consistente? ¿Cómo influyen los tomadores de decisiones en el desempeño con confianza?

Adoptan un único entorno que respalda todo el ciclo de vida de los proyectos y reúne a todos los colaboradores en un solo sistema compartido para un trabajo más rápido y eficaz. Adoptan una **estrategia de desempeño empresarial de proyectos (EPP)**.

¿Qué es Desempeño Empresarial de Proyectos?

Desempeño Empresarial de Proyectos replantea la entrega de proyectos como un motor para toda la empresa para obtener resultados. Las organizaciones adoptan una mentalidad EPP para centrarse en el rendimiento de cada proyecto en todas las carteras, analizando cómo cada uno impulsa resultados estratégicos.

Una plataforma de software EPP apoya este cambio al integrar procesos a lo largo de todo el ciclo de vida de los proyectos. Reúne la gestión de carteras, proyectos y contratos en un solo entorno e integra los subprocesos que los mantienen en movimiento. Este enfoque mejora la eficiencia, la previsibilidad y el control en todos los proyectos, programas y portafolios para todas las partes interesadas.

El resultado: **las organizaciones maximizan el éxito del proyecto.**

¿Qué es Desempeño Empresarial de Proyectos?

Resultados de negocio de Desempeño Empresarial de Proyectos

La plataforma EPP adecuada brinda a las organizaciones una visibilidad clara de sus recursos financieros, humanos y de equipo. Con esta visibilidad, las empresas miden el rendimiento de sus proyectos con precisión, a la vez que permite a los equipos de proyecto comunicar y gestionar de forma eficaz los riesgos y cambios. Al mismo tiempo, EPP capacita a los líderes para elegir proyectos que apoyen su estrategia organizacional. Este enfoque ayuda a las empresas a evitar errores costosos al principio del proceso de planificación de capital.

EPP aumenta los márgenes de los proveedores de servicios y contratistas y maximiza los retornos de la inversión de los propietarios de proyectos al proporcionar:



Previsibilidad de costos y plazos que conduce a reducciones de costos significativas.



Visibilidad en toda la empresa de todos los datos de proyectos y oportunidades para fomentar la transparencia necesaria para impulsar comportamientos proactivos.



Gestión eficiente de datos y análisis que permite tomar decisiones más oportunas y fiables.



Estandarización y control de todos los procesos del proyecto, independientemente del tamaño y el tipo de proyecto



Cómo desempeño empresarial de proyectos funciona

Muchas organizaciones que planifican y ejecutan programas importantes o proyectos de capital dependen de numerosos sistemas dispares y hojas de cálculo con casi ninguna integración automatizada. Esta configuración desarticulada fragmenta la información, ralentiza a los equipos y evita la estandarización.

Los proyectos modernos crecen en escala y complejidad con mayores riesgos y márgenes más ajustados. Las organizaciones no pueden permitirse errores o retrasos. En la nueva era de los proyectos de capital, los equipos que aún operan en plataformas múltiples y desconectadas se quedan atrás con respecto a los competidores que ya avanzaron en su transformación digital. **Los sistemas desconectados crean procesos redundantes, manuales y propensos a errores que agotan la eficiencia y reducen la precisión. Estos fallos aumentan los excesos de costos y de plazos.** Las empresas necesitan un sistema único y conectado que unifique las fuentes de datos de los proyectos.

El ecosistema de proyectos necesita una solución similar a un ERP, o software de planificación de recursos empresariales. Las plataformas ERP eliminan los silos entre las unidades de negocio y proporcionan una vista única del rendimiento financiero y operacional de una empresa.

Un sistema EPP brinda esa misma visibilidad unificada a los proyectos. Le brinda a las organizaciones una vista unificada de todos los proyectos de una empresa. Muchas empresas adoptaron sistemas ERP centralizados hace décadas; sin embargo, aún gestionan proyectos críticos para la misión en Excel. Los equipos merecen la misma inteligencia para el desempeño de los proyectos y el impacto financiero.

Un sistema EPP funciona en conjunto con su sistema ERP. Juntos intercambian datos vitales y constituyen un centro integrado para la gestión de proyectos y programas de principio a fin.

“Las organizaciones tienen un 20 % menos de probabilidades de entregar proyectos con éxito sin una única fuente de datos de rendimiento.”

Informe de encuesta de controles de proyectos, LOGIKAL Project Intelligence

Maximizando los retornos y los márgenes en las inversiones en proyectos

EPP facilita los siguientes componentes de excelencia en la productividad de capital, identificados por McKinsey y Company:

Alinear la estrategia de capital y la asignación

EPP ayuda a las empresas a alinear su estrategia de capital con la estrategia corporativa. Los equipos evalúan cada proyecto según el valor que genera para la empresa y toman decisiones de capital con claridad. EPP también ayuda a las empresas a realizar un seguimiento de su gasto de capital con precisión, para que los líderes asignen el capital de manera eficaz entre las empresas.

Optimización de portafolio

EPP proporciona a los equipos de gestión la visión para comparar el valor de un proyecto sobre otro. Los equipos realizan evaluaciones de casos de negocio, sopesan las compensaciones, reducen el riesgo y prueban carteras mediante el análisis de escenarios. Los contratistas siguen un proceso similar cuando evalúan las oportunidades para licitar y seleccionar el trabajo que mejor fortalece su cartera de proyectos.

Optimización del concepto y diseño de proyectos

Empresas de clase mundial optimizan su concepto y diseño de proyectos mediante la selección de proyectos complementarios y la optimización de costos y valor. Hacen preguntas agudas, como qué proyectos pueden reemplazar con alternativas más rentables, qué proyectos pueden ajustar para reducir el gasto de capital y cómo se compara cada proyecto con esfuerzos anteriores. EPP proporciona a las organizaciones la información necesaria para tomar decisiones con confianza.

Aplicación de gobernanza de proyectos flexible y proceso de fases y compuertas

EPP ofrece a las empresas la flexibilidad de utilizar métodos de gestión de portafolio de proyectos personalizados y flujos de trabajo, dependiendo del tamaño y la complejidad del proyecto. Los proyectos más pequeños podrían tener menos puertas de etapa, mientras que los proyectos más grandes y complejos podrían incluir más partes interesadas, puertas de etapa y criterios de evaluación.

Establecer habilitadores organizacionales incluso para proyectos pequeños

Los habilitadores organizacionales implican las estructuras, los procesos y las comunicaciones que impulsan los proyectos hacia los resultados previstos. EPP interconecta a personas, procesos y herramientas para que los equipos se adhieran a la gobernanza y apliquen las mejores prácticas con coherencia. El software establece una única fuente de datos e incluye aprobaciones integradas que crean completa auditabilidad. Diferentes proyectos requieren distintos niveles de rigor y procedimiento. Un entorno EPP sólido brinda a los equipos la flexibilidad de asignar los métodos, códigos, umbrales y gobernanza adecuados a cada proyecto, a la vez que permite la generación de informes en toda la organización.

Realidades actuales de la industria que hacen del Desempeño Empresarial de Proyectos una necesidad

Pocas industrias igualan la complejidad y la presión que conlleva la ejecución de proyectos de capital. Los líderes de la construcción se enfrentan a nuevas exigencias y obstáculos, tanto internos como externos. Estas demandas surgen del tamaño y el alcance crecientes de los proyectos, de la creciente complejidad de la ingeniería y de un volumen creciente de interdependencias. Los desafíos continúan aumentando, ya que la mayoría de las empresas carecen de contramedidas.

Varias realidades duras ahora dan forma a la industria de proyectos de capital.

Realidades actuales de la industria que convierten al EPP en una necesidad

Fuera de presupuesto y con retraso

Los gerentes de proyectos experimentados conocen la situación. La mayoría de los proyectos y megaproyectos superan el presupuesto y se retrasan en el cronograma. De hecho, una investigación de Ernst & Young demuestra que los costos de finalización superan en casi el 60 % a las estimaciones de costos iniciales. Pocas razones incluyen:

- Incapacidad para gestionar los cambios de diseño y alcance, identificar y controlar el riesgo, y controlar el desempeño de proveedores y contratistas.
- Sesgo de optimismo, estimaciones iniciales deficientes, proyección inexacta.
- Falta de comunicación efectiva y colaboración entre equipos.
- La baja transparencia limita la rendición de cuentas y fomenta comportamientos improductivos.

“Menos del 6 % de los proyectos generan los rendimientos financieros previstos.”

Instituto de la Industria de la Construcción



Realidades actuales de la industria que convierten al EPP en una necesidad

Crecientes necesidades de gobernanza y cumplimiento normativo

La construcción se encuentra entre los ecosistemas empresariales más complejos y fragmentados del mundo, con muchas personas, procesos y herramientas desconectadas. Esta fragmentación disminuye la productividad y aumenta la necesidad de una gobernanza y un control más sólidos.

Una encuesta global de construcción preguntó a empresas de distintos tamaños si sus inversiones en gobernanza y controles de proyectos reducen los costos del proyecto. Grandes corporaciones valoradas en \$5 mil millones o más reportaron una confianza apenas tibia en esas inversiones (véase la figura 1). Sus respuestas señalan un patrón claro, lo que sugiere que las inversiones continuas en sistemas de proyectos aislados no fortalecen los procesos y comportamientos subyacentes y seguirán sin cumplir las expectativas.

La industria ahora se encuentra ante una oportunidad importante. La tecnología que conecta y optimiza los elementos fragmentados del ecosistema de la construcción puede restablecer el rendimiento y liberar ganancias significativas.

¿Han reducido las inversiones en gobernanza y controles de proyectos los controles de proyectos?

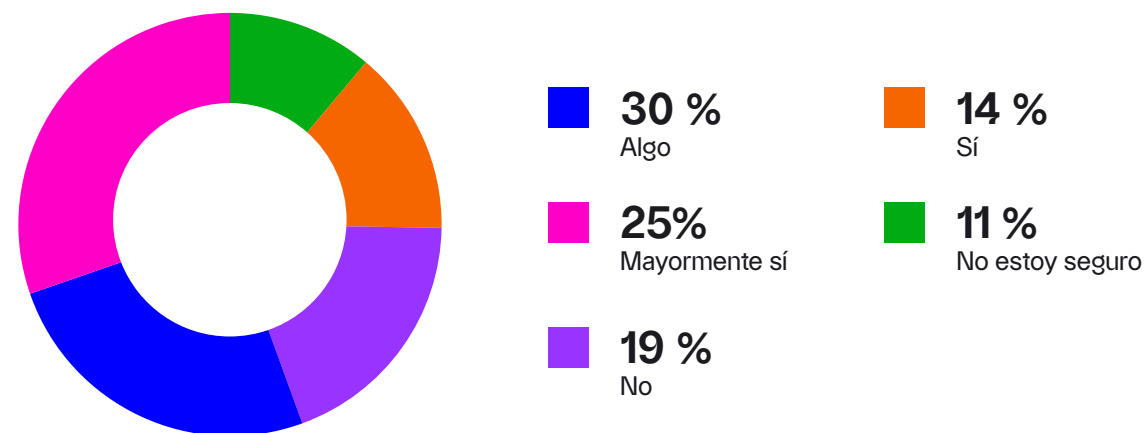


Figura 1. Fuente: Global Construction Survey, KPMG.

Mapeando el ecosistema de tecnología de la construcción

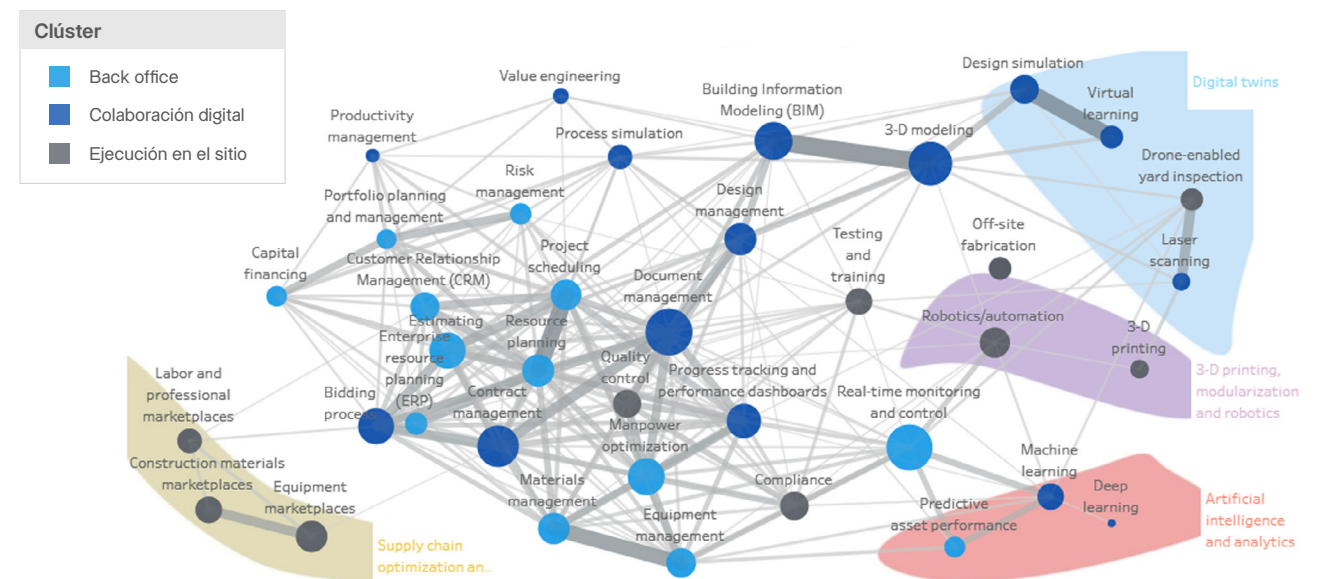


Figura 2. Fuente: aprovechando la oportunidad en el ecosistema de tecnología de construcción actual; McKinsey & Company.

Realidades actuales de la industria que convierten al EPP en una necesidad

Crecimiento proyectado de la industria

Ya sea que la industria de proyectos de capital se sienta lista o no, la construcción global se está expandiendo. El volumen de proyectos sigue aumentando, y las expectativas sobre la industria crecen a un ritmo aún más rápido. Los contratistas y propietarios se enfrentan a más riesgos, mayor competencia por los recursos, mayor complejidad y barreras cada vez mayores que se interponen entre ellos y la entrega exitosa.

¿Exactamente cuánto crecimiento se espera? Para un futuro cercano, se prevé que la construcción global aumente a casi \$13 billones para 2022.

Pero más allá, las cifras son aún más asombrosas. Según el informe Global Construction 2030, para 2030:

- El crecimiento de la construcción global aumentará en un 85 %.
- El gasto ascenderá a 21.2 billones de dólares en proyectos de capital.
- La construcción representará el 14.7 % del PIB global.

Aún más allá:

- Hasta 2035, el mundo necesita invertir 3,7 billones de dólares al año solo en infraestructura económica (transporte, energía, agua, telecomunicaciones) para mantener el ritmo del crecimiento proyectado.
- En los próximos 20 años, el mundo deberá invertir un total de USD 94 billones en infraestructura.

Aunque este crecimiento explosivo será indudablemente abrumador para la industria, las empresas que se adapten correctamente podrán liderar la industria en el futuro previsible. Quienes no lo hagan, tendrán dificultades para sobrevivir.

“Para 2030, la construcción representará el 14.7 % del PIB mundial.”

Informe global de construcción 2030



Realidades actuales de la industria que convierten al EPP en una necesidad

La industria de proyectos de capital está preparada para la disrupción digital

La industria de proyectos de capital se ha movido más lentamente que otros sectores en la adopción de nuevas tecnologías. Los gastos de I+D también se han quedado atrás.

Sin embargo, tecnologías cada vez más potentes y accesibles podrían revertir esa tendencia. Potentes herramientas basadas en la nube, plataformas financieras avanzadas, capacidades de análisis y avances crecientes en IA ahora generan un impulso real para una transformación largamente esperada.

La nueva tecnología de construcción transformará todo el proceso del ciclo de vida de los proyectos de capital. Los equipos fortalecerán el diseño digital, optimizarán la preconstrucción, mejorarán la ejecución y obtendrán una visión más clara en todas las operaciones y la gestión. Las próximas tecnologías incluirán:

- Innovaciones en tecnología de colaboración móvil.
- Análisis de big data e IoT (el internet de las cosas).
- BIM 5D (modelado de información de construcción).
- Tecnología de geolocalización y topografía de mayor definición.
- Tecnología avanzada que hace más posible la preparación para el futuro en diseño y construcción.
- Procesos de trabajo impulsados por IA.

Las interrupciones a menudo toman desprevenidas a las industrias. Las organizaciones que anticipen estos cambios y adopten nuevas tecnologías con antelación obtendrán ventajas competitivas significativas.

Escasez de mano de obra calificada

La industria se enfrenta a un crecimiento drástico mientras su mano de obra calificada se reduce. Los baby boomers salen de la industria de la construcción debido a la jubilación. Este éxodo amplía una brecha de productividad y conocimiento. La investigación revela la magnitud del desafío:

- Los baby boomers constituyen el 40 % de la fuerza laboral de la construcción.
- Los baby boomers representan el 54 % de la gestión de la construcción.
- 10 000 baby boomers se jubilan al día solo en Estados Unidos, y la productividad en la construcción está disminuyendo debido a ello.

A medida que millones de nuevos puestos de trabajo en construcción se abren en todo el mundo, las empresas deben capturar el conocimiento de los trabajadores experimentados para que las próximas generaciones puedan aprovecharlo. Las herramientas deben ser fáciles de adoptar y sencillas de usar.

La industria se enfrenta a desafíos, sin embargo, las organizaciones que adopten una plataforma EPP equiparán a sus equipos para navegar con éxito el panorama en evolución. Muchas organizaciones obtendrán una ventaja competitiva al agregar nuevas capas de indicadores clave de rendimiento (KPI) para optimizar el rendimiento.

KPI de desempeño empresarial de proyectos

Los ejecutivos de proyectos suelen confiar en los datos financieros como los KPI principales para medir el rendimiento de un proyecto de capital. Los indicadores financieros solo capturan objetivos a corto plazo y no muestran los impulsores más profundos del éxito.

Sin los KPI adecuados, los líderes pierden visibilidad de los procesos que necesitan mejora y no logran replicar los procesos que ofrecen resultados sólidos. Las empresas necesitan la combinación adecuada de indicadores clave de desempeño para seguir siendo competitivas y lograr un desempeño financiero favorable a corto plazo.

Los KPI esenciales que clarifican el desempeño incluyen medidas de eficiencia, previsibilidad y control mantenidas por todas las partes involucradas en un proyecto de capital. La tecnología EPP otorga a las empresas la capacidad de añadir y medir estos KPI críticos con consistencia.

Eficiencia

La tecnología EPP ayuda a una organización a implementar y medir mejoras de eficiencia mediante el seguimiento de los KPI, como:

- Reducciones en el tiempo necesario para realizar las tareas, en el tiempo asignado para la gestión de proyectos, en el número de revisiones y correcciones de informes y en los retrasos en la producción de informes mensuales.
- Incrementos en la participación de recursos en múltiples proyectos, en la frecuencia de las tareas entregadas a tiempo y en el uso de herramientas y procesos comunes.
- Mejoras en los tiempos de respuesta a las acciones del flujo de trabajo, así como en los tiempos de ciclo de los informes.

La industria de proyectos de capital contiene acciones contraproducentes y tareas repetitivas que merman la productividad. EPP ayuda a los equipos a reducir estas ineficiencias de dos maneras:

- **Permite a los equipos dedicar menos tiempo a tareas no rentables**
Estudios demuestran que los profesionales de proyectos dedican hasta el 60 % de su tiempo a actividades no óptimas como la resolución de conflictos, la búsqueda de información de proyectos y la reelaboración de errores. La tecnología EPP puede ayudar a las organizaciones a identificar, medir y reducir el tiempo dedicado a estas actividades de bajo valor. La fuerza laboral más joven tiene poca paciencia para sistemas engorrosos, EPP también fortalece el desarrollo y la retención del talento.
- **Automatiza tareas** repetibles. Las tareas y procesos manuales redundantes consumen tiempo a los equipos. La tecnología EPP integra las fuentes de datos de la cartera, los proyectos y los contratos para automatizar la transferencia de los datos y eliminar el trabajo manual.

La automatización incluye la extracción, transformación y carga de datos críticos del libro mayor, adquisiciones, hojas de horas, programación y estimación. La automatización aumenta la precisión al eliminar el error humano.



Predictibilidad

A los ejecutivos no les gustan las sorpresas. La productividad y la credibilidad se desploman cuando las estimaciones fallan. Aunque las predicciones erróneas han aquejado a la industria desde hace mucho tiempo, los líderes ahora operan en un panorama sin tolerancia a la poca predictibilidad.

Un EPP permite a las empresas implementar y medir mejoras en la predictibilidad. Los KPI importantes de predictibilidad incluyen:

- Aumentos en la cantidad de proyectos completados a tiempo.
- Aumentos en la oportunidad y precisión de las proyecciones.
- Reducciones de cambios tardíos en la proyección.
- Reducción de las variaciones entre la línea base del presupuesto y los datos reales finales.
- Reducción del desperdicio de recursos con una mayor precisión en la programación.
- La reducción en el número de iteraciones presupuestarias antes de la aprobación, así como en el número de proyectos cancelados.

Tales mejoras contribuyen a avances significativos en la precisión de costos y cronogramas, incluso en los megaproyectos más grandes. Empresas de proyectos de capital que logran resultados predecibles superan a la competencia.

La previsibilidad depende de tres pilares: personas, procesos y tecnología. Estos pilares cubren todos los componentes necesarios para mantener los proyectos de capital en marcha y se miden a través de la implementación exitosa de:

- **Gestión de portafolio**, que incluye estimación conceptual y evaluación comparativa, flujos de trabajo de computas de fases de desarrollo de proyectos, calificación de oportunidades y más.
- **Administración de proyectos y contratos**, incluyendo planificación iterativa y estimación
- **Controles de proyectos y controles de contratos**, como transparencia integral segura e informes y comunicaciones oportunos.

- **Administración del rendimiento**, que incluye líneas base de rendimiento por fases de tiempo, la «proyección viva» y la proyección multimétodo.
- **Medición de la predictibilidad**, como índices de predictibilidad e incentivos basados en la predictibilidad.

La precisión por sí sola ya no define la predictibilidad. El momento también importa. Las empresas que realizan predicciones precisas con antelación obtienen más tiempo para ajustar sus planes y reubicar recursos. La precisión tardía ofrece mucha menos ventaja porque los equipos no tienen tiempo para tomar medidas correctivas.

Capacidad para influir en el costo total a lo largo del ciclo de vida del proyecto

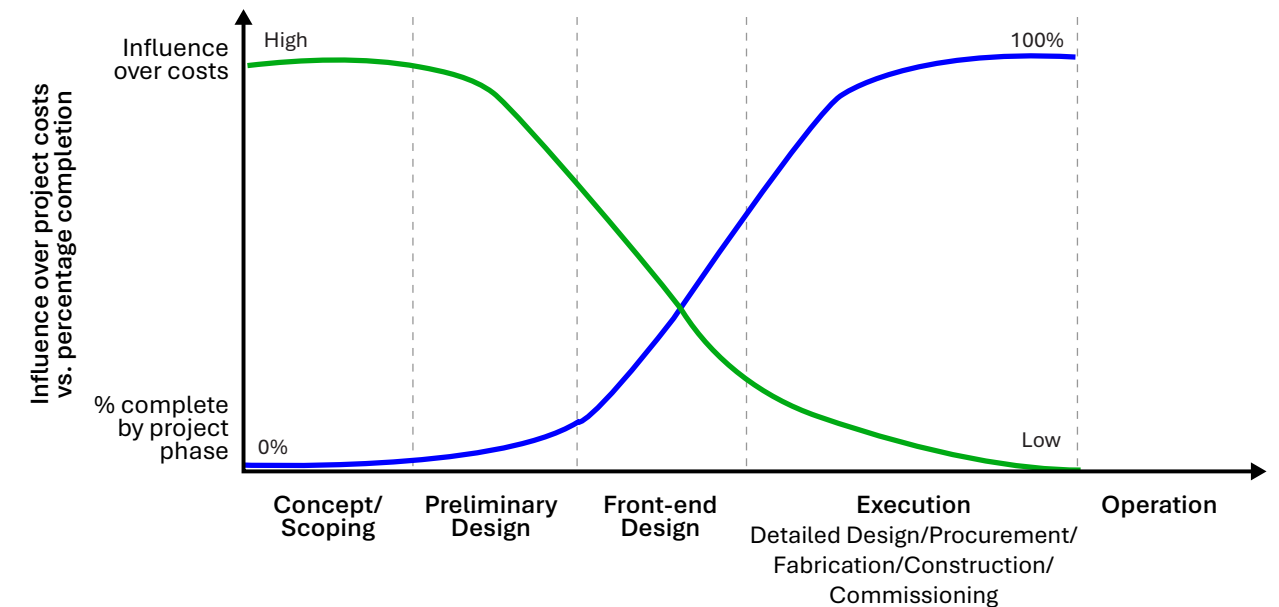


Figura 3. Fuente: Instituto de la Industria de la Construcción

Control

La tecnología EPP permite a una empresa implementar y medir los KPI de control que:

- Medir, proyectar y mejorar el desempeño de cada proyecto en un portafolio
- Integre todos los datos del proyecto, incluidos costo, cambios, riesgos, productividad y rendimiento, en una única fuente de la verdad.
- Analice la analítica en tiempo real a cualquier nivel de datos.
- Lograr coherencia en la entrega de proyectos mediante la promoción y el cumplimiento de los estándares.

Los KPI de control también abordan un problema en toda la industria: **solicitudes de información (RFI) sin respuesta.**

Las solicitudes de información (RFI) a menudo permanecen sin respuesta durante más de una semana y muchas no reciben respuesta alguna.

La tecnología EPP permite a las empresas de construcción medir y mejorar sus tiempos de respuesta a las solicitudes de información (RFI). Las respuestas más rápidas evitan demoras, fortalecen la productividad diaria y brindan soporte a una escalada y resolución de problemas más rápidas.

EPP también proporciona la transparencia y las capacidades de comunicación que ayudan a los equipos a reducir los malentendidos y a disminuir las incidencias de retrabajo. Según el Navigant Construction Forum, el costo total de la repetición del trabajo puede ser de hasta el 11 % del valor del contrato original.

La eficiencia, la previsibilidad y el control no se pueden medir con herramientas aisladas. Una plataforma EPP ofrece la capacidad de evaluar estos indicadores de rendimiento, mejorarlos y obtener los beneficios económicos resultantes.

La previsibilidad temprana agrega valor al permitir la respuesta adecuada a las sorpresas y los cambios. Los gerentes de proyecto que pueden prever desviaciones inminentes de costos y plazos pueden mitigar las causas al asignar a las personas adecuadas, implementar los procesos adecuados y fomentar los comportamientos adecuados.

Instituto de la Industria de la Construcción

Impacto financiero de desempeño empresarial de proyectos

Una plataforma EPP sirve como un sistema centralizado y estandarizado para que las empresas de construcción y proyectos de capital mejoren el rendimiento de cada proyecto.

Con mayores niveles de eficiencia, previsibilidad y control, una empresa puede reducir los costos de proyecto, los costos de oportunidad y los costos relacionados de TI y PMO.

Reduzca los costos del proyecto entre un 5 % y un 10 %

“El ROI a través de un buen control de proyectos apunta a un ahorro del 5-10 % en el gasto de CAPEX.”

Entregando con confianza, Deloitte

A través de la planificación y el control efectivos hechos posibles por una plataforma EPP, una empresa de proyectos de capital puede reducir drásticamente los costos de sus proyectos. Dicha reducción de costos resulta de:

- La capacidad de hacer proyecciones de forma más precisa.
- Identificar, controlar y mitigar el riesgo eficazmente.
- Abordando problemas potenciales de manera proactiva y anticipada.

Impulsor del caso de negocio	Valor (% de gasto de CAPEX restante)	Valor (£ basado en programa de £5 mil millones)
Reducción del personal de gestión de proyectos y de controles mediante la mejora de la eficiencia de los controles de proyectos.	0.5 %-1.5 %	£25m - £75m
Reducción del CAPEX resultante mediante una mejor toma de decisiones, mejora de los controles y una reducción en la cantidad de contingencia utilizada.	4.0-7.5 %	£200 millones - 375 millones
Reducción del costo de capital, mediante una mejor comprensión de los requisitos de endeudamiento y el momento oportuno.	0.5-1.0 %	£25 millones-£50 millones
Impacto total	5 - 10 %	250-500 millones de libras

Figura 4. Fuente: Entrega con confianza: transformando la entrega de proyectos de capital a través de un control de proyectos de clase mundial, Deloitte

Reduzca los costos de oportunidad entre el 10 % y el 30 %

Una plataforma EPP ayuda a las organizaciones a reducir los costos de oportunidad al dar a los líderes una visión clara de los beneficios comerciales de cada proyecto de capital. Cuando los líderes de proyecto comprenden el valor total de cada esfuerzo, seleccionan los proyectos correctos y asignan los recursos en consecuencia.

El conocimiento de los beneficios de cada proyecto también ayuda a una empresa a medir el éxito del proyecto como nunca antes. Además, permite a la organización cubrir muchas brechas de conocimiento en proyectos y crear estrategias eficaces para todos los proyectos futuros.

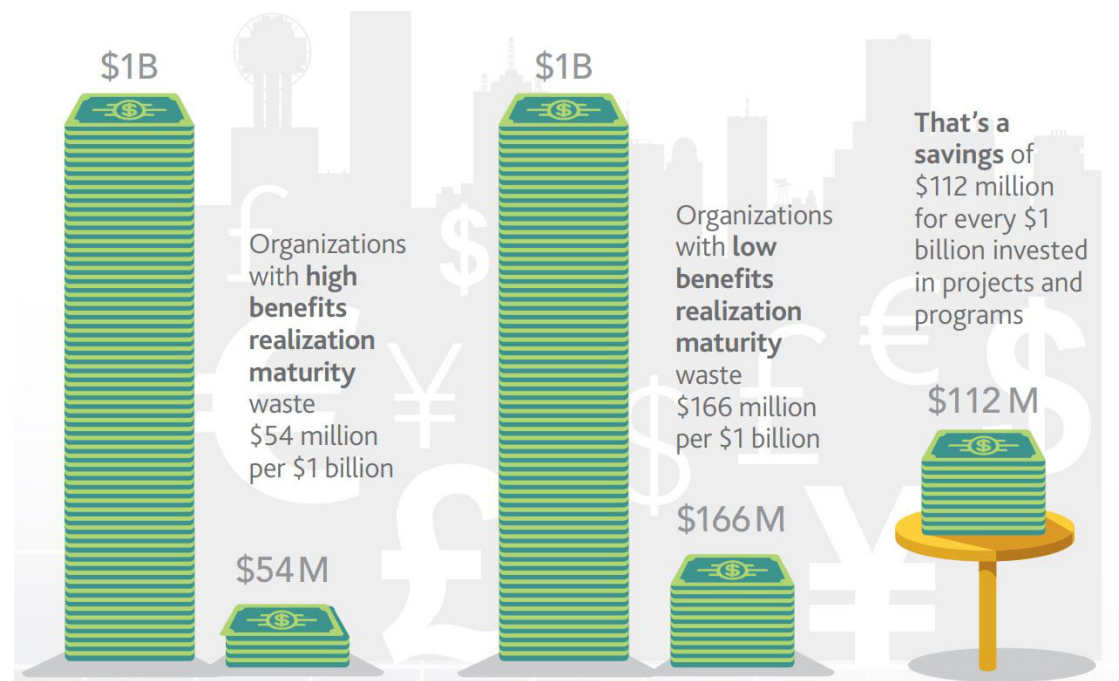


Figura 5. Fuente: El impacto estratégico de los proyectos, Project Management Institute

Identificar los beneficios del proyecto permite a las organizaciones centrarse y asignar recursos a los mejores proyectos. Es la forma en que las organizaciones aumentan su valor."

El impacto estratégico de los proyectos, PMI



Reduzca los costos relacionados de TI y PMO entre el 20 % y el 40 %

EPP ayuda a las organizaciones a reducir costos mediante eficiencias de TI y la convergencia de sistemas.

Los sistemas tradicionales y fragmentados crean complejidad y limitan las tecnologías de automatización e IA. Estas limitaciones generan residuos e inflan los costos.

EPP simplifica la arquitectura del sistema y reduce los gastos generales. Los sistemas EPP ayudan a lograr una reducción de costos del 20 % al 40 % al consolidar los sistemas dispares y las herramientas aisladas de una organización. EPP también ayuda a las organizaciones a reducir los costos de PMO al automatizar los procesos de informes y eliminar las actividades manuales. Estas eficiencias permiten a las organizaciones aprovechar los recursos en más proyectos y aumentar la productividad general.

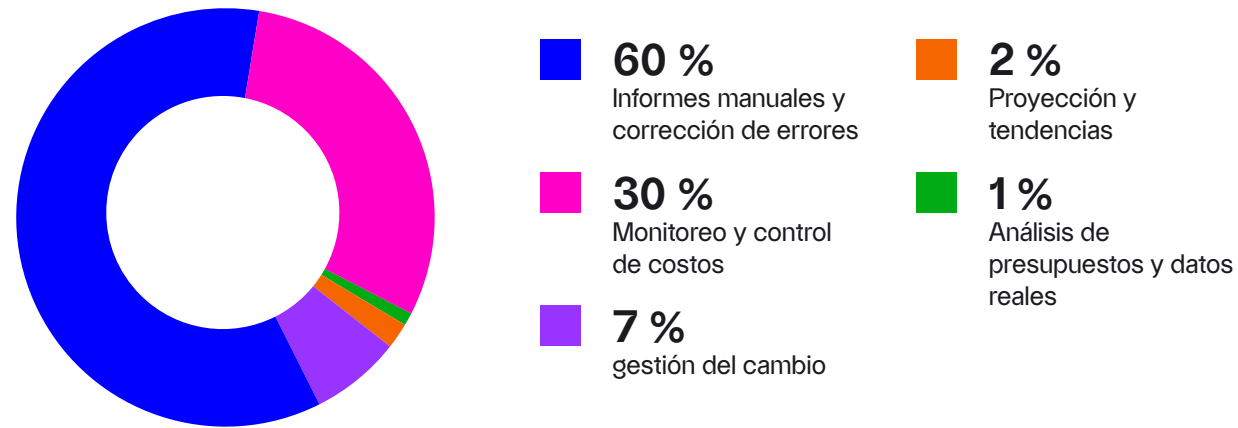


Figura 6. Actividades de bajo valor en 60 % antes de implementar EPP.

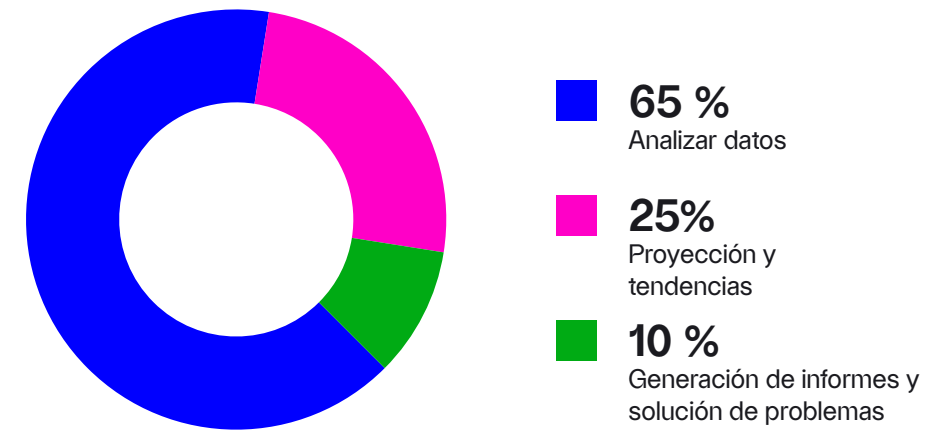


Figura 7. Distribución del tiempo esperada con EPP

Tecnología para la nueva era

EPP va por buen camino para crear una ola de cambio que impulse a las organizaciones en la nueva era de la ingeniería y la construcción. Al fortalecer la eficiencia, la previsibilidad y el control de proyectos, las empresas con tecnología EPP obtienen la claridad y agilidad para navegar por las condiciones cambiantes de la industria.

Cualquier entidad en la industria de proyectos de capital puede desbloquear nuevo valor empresarial en cada etapa del ciclo de vida del proyecto mediante la adopción de la tecnología adecuada.

¿Dónde empieza?

Las principales empresas globales confían en Octave Sequence Enterprise (anteriormente EcoSys) como su sistema de Desempeño Empresarial de Proyectos preferido. Dichas organizaciones incluyen muchas de las principales empresas de ingeniería, adquisición y construcción de la actualidad, operadores-propietarios, empresas de gestión de programas y proyectos, agencias gubernamentales y contratistas generales.

El éxito en el entorno de los proyectos de capital ya no pertenece a los jugadores «más fuertes». Las empresas que piensan más rápido, operan con eficiencia y predicen los resultados con antelación liderarán la industria. Para aquellos interesados en adoptar la última tecnología, actúen ahora.

Hable con un experto sobre cómo una estrategia EPP puede beneficiar a su organización.

[Contáctanos](#)



Acerca de Octave

Octave es un líder en software empresarial, que transforma datos en acción decisiva e inteligencia en su ventaja. Nuestro software resuelve y simplifica la complejidad, desde el diseño y el Build hasta las operaciones y la protección de personas, propiedades y activos, a cualquier alcance y a cualquier escala. Durante décadas, hemos colaborado con clientes para mejorar el rendimiento, elevar la eficiencia y amplificar los resultados. Desde plantas industriales hasta ciudades enteras, nuestras soluciones están diseñadas para escalar lo posible desde el primer día.

© 2026 Intergraph Corporation o sus afiliadas. Todos los derechos reservados.

