



BROCHURE

# Octave Attune EAM

Logiciel de gestion des actifs à la pointe  
de l'industrie pour prolonger le cycle de  
vie des actifs et améliorer la productivité



La pression pour obtenir une plus grande efficacité des actifs existants augmente continuellement pour les organisations de toutes tailles et de tous secteurs. Pour la plupart des organisations, cela nécessite un système stratégique de gestion des actifs de l'entreprise (EAM) qui peut aider à maximiser la disponibilité opérationnelle, à réduire les coûts et à augmenter la fiabilité des actifs. Octave Attune EAM (anciennement HxGN EAM) est justement le système de gestion des actifs de l'entreprise qu'il vous faut.

Attune EAM aborde ces questions de front avec des capacités spécifiques à l'industrie qui sont facilement évolutives et hautement configurables, tout en pouvant répondre à la plupart des besoins de vos utilisateurs dès la sortie de la boîte. De la structure des actifs et des ordres de travail aux capacités mobiles et SIG, la solution vous fournit toutes les informations dont vous avez besoin, au moment où vous en avez besoin. Attune EAM vous permet de prendre de meilleures décisions stratégiques qui prolongent la durée de vie des actifs, augmentent la sécurité et améliorent la rentabilité.

S'appuyant sur plus de 30 ans d'expérience et d'innovation continue, Attune EAM vous offre tous les outils dont vous avez besoin pour vous aider à résoudre les problèmes de fiabilité de vos actifs critiques. Attune EAM est une solution stratégique de gestion des actifs qui vous permet d'augmenter l'efficacité de vos actifs - aujourd'hui et demain.

# Modules de base d'Attune EAM

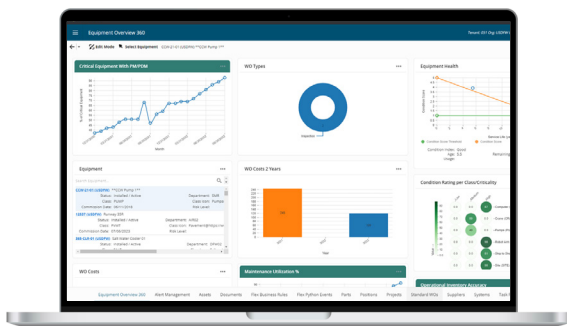
Attune EAM est conçu pour répondre aux besoins spécifiques de votre organisation. De plus, elle est construite sur la plateforme cloud Amazon Web Services® (AWS). Cela signifie que vous bénéficiez d'un temps de disponibilité extrêmement fiable et de la flexibilité nécessaire pour gérer une demande élastique ; la puissance de calcul supplémentaire est là, quand elle est nécessaire. La plateforme dans le cloud's built-in scalability also means that the solution is designed to easily grow with your organization. Nous sommes également en mesure de fournir une solution EAM sur site.

Les principales fonctionnalités d'Attune EAM sont les suivantes :

**Gestion des alertes** - Surveillez automatiquement la base de données Attune EAM à la recherche de données spécifiques et envoyez des e-mails ou créez des ordres de travail basés sur l'analyse de ces données. Les alertes s'exécutent à une fréquence prédéfinie, elles sont donc idéales pour tout ce qui ne nécessite pas une action immédiate.

**Gestion des actifs** - Enregistrer, maintenir, structurer et normaliser les informations relatives aux actifs. Saisissez l'identité, la configuration et la structure des biens physiques, leurs configurations techniques et commerciales complètes et leur position actuelle (par emplacement, poste fonctionnel ou étiquette), ainsi que les emplacements antérieurs et l'historique de la maintenance.

- **Il comprend :** la dépréciation des actifs, la structure et la nomenclature, l'historique descriptif et les informations sur le coût total de possession, les garanties et les réclamations, les tableaux de bord et les actifs linéaires, les références linéaires, le contrôle des révisions, l'analyse des défaillances et les documents offrant une visibilité totale tout au long du cycle de vie des actifs.



**Services de gestion des actifs** - Suivez tous les coûts encourus pour les services fournis aux clients, y compris les coûts des bons de travail, de la consommation de carburant, de l'utilisation de l'équipement, du loyer ou de la location et des frais de services publics. Incluez automatiquement les coûts dans les factures générées périodiquement.

- **Comprend :** les contrats clients, les réservations, les modèles de contrats, les ajustements, les clients et les factures clients.

**Gestion budgétaire** - Automatisez le processus de création du budget et la saisie, la supervision, le contrôle et l'analyse des dépenses associées aux travaux de maintenance. Calculez une variété d'indicateurs financiers et de performance qui servent de base aux mesures de performance critiques de l'entreprise.

- **Comprend :** l'organisation du budget, l'identification des dépenses et des postes, les demandes de planification des investissements et les comptes généraux (GL).

**Étalonnage** - Suivez les données d'étalonnage pour les catégories d'équipement, les actifs, les systèmes et les postes. Définissez les données des points de test et associez les ensembles de points de test aux ordres de travail et aux ordres de travail de maintenance préventive. Ces opérations peuvent être effectuées à partir d'un téléphone portable ou d'un ordinateur de bureau.

**Unités compatibles** - Build un modèle d'estimation, de devis, d'approbation et de génération de bons de travail pour les projets commerciaux. Créez rapidement une estimation du coût d'un projet à appliquer aux bons de travail pour une exécution basée sur l'estimation. Créez une bibliothèque de tâches, de matériaux et de services reproductibles.

- **Comprend :** des modèles pour la main-d'œuvre, les pièces, les outils, les services, le devis de projet, l'estimation et la génération de bons de travail.



**Gestion des documents** - Améliorez la collaboration entre les départements et l'organisation des connaissances opérationnelles critiques grâce à la capacité de gestion des documents d'Attune EAM. Attune EAM offre de solides capacités de gestion des documents, permettant aux utilisateurs de télécharger, de stocker et d'associer des documents à diverses entités telles que les actifs, les bons de travail et les bons de commande. Les documents peuvent être visualisés et gérés par le biais d'une barre latérale de prévisualisation des documents liée aux enregistrements de l'entité. Des autorisations de documents peuvent être ajoutées aux groupes d'utilisateurs pour la visualisation, l'édition, la mise à jour et la suppression de documents. Le système offre également une fonction de demande de dépôt qui permet de contrôler quels fichiers sont ajoutés au système afin de rationaliser l'information.

**Enregistrements électroniques et signatures** - Créez des enregistrements électroniques (instantanés) des événements qui se produisent dans la base de données et qui nécessitent des signatures. Grâce au contrôle de version et à la capacité d'audit, vous pouvez suivre les insertions, les mises à jour ou les suppressions de chaque attribut pour presque toutes les tables d'Attune EAM, ainsi que tous les commentaires par entité.

**Performance énergétique** - Définissez des valeurs de référence, surveillez et comparez la performance énergétique de vos actifs par rapport à des normes telles que Energy Star, ASHRAE 90.1, LEED et ISO 14001. Recueillez les factures des services publics pour surveiller les anomalies.

**Gestion de flotte** - Traitez les demandes de garantie, gérez les pneus et le carburant et améliorez les performances des véhicules grâce à une maintenance préventive qui accroît la productivité et les économies de coût par kilomètre. Avec le système de rapports sur l'entretien des véhicules (VMRS), toutes les valeurs des clés de code sont incluses dans la base de données d'Attune EAM.

**Gestion des inspections** - Simplifiez la formation des itinéraires d'inspection, des points de mesure spécifiques sur chaque actif, des aspects à mesurer et de la collecte des résultats. Établissez un lien avec les modules de gestion des actifs et de gestion des travaux pour répertorier et créer des ordres de travail.

- **Comprend** : la planification et l'organisation de l'inspection, la programmation des points d'inspection, la classification et les résultats, et les listes de contrôle.

### **Suivi intelligent des non-conformités -**

Identifiez rapidement les problèmes potentiels qui peuvent être suivis et évalués automatiquement avec vos programmes de maintenance au fil du temps, puis attribuez un niveau de gravité ou de risque sur la base d'un indice de non-conformité prédéfini.

- **Comprend** : la gestion d'un incident tel qu'un accident, la création d'une documentation détaillée (recherche par gravité, intensité et importance).

**Gestion des matériaux** - Déterminer les niveaux de stock adéquats pour assurer un niveau de service acceptable en matière de pièces et de fournitures afin de répondre à la demande anticipée en matière de maintenance. Minimiser le fonds de roulement investi dans les pièces et fournitures stockées. Générer automatiquement des demandes d'achat et des bons de commande en fonction des faibles niveaux de stock, des demandes d'achat, des entrées et des retours de marchandises, des réparations de pièces et de l'archivage.

- **Comprend** : l'organisation des matériaux, le réapprovisionnement des stocks, les sorties de magasin et les retours ; l'enregistrement des stocks ; la réception et le retour des marchandises ; le suivi des bons de commande ; les pièces de rechange, l'analyse des matériaux, l'état des pièces, les inspections, les défaillances et les garanties, ainsi que la gestion des catégories de produits.

### **Octave Aria (anciennement HxGN Alix) -**

L'assistant IA d'Attune EAM booste l'efficacité de ses utilisateurs. Désormais accessible depuis la barre d'outils d'Attune EAM, Aria fournit une assistance essentielle et des solutions pratiques pour accélérer les performances et simplifier les opérations. Avec des protocoles de sécurité des données robustes et un accent mis sur l'exactitude des données, Aria fournit un support pratique et fiable sur l'utilisation efficace des fonctionnalités d'Attune EAM, donne des conseils sur les processus et les réglementations de l'industrie, et simplifie la génération de code dans divers langages de programmation, y compris Python, JavaScript, Java, C++ et plus encore.

**Gestion des achats** - Gérez tous les aspects du cycle d'achat, y compris la création des demandes, les approbations, la sélection des fournisseurs, la passation des bons de commande et la réception des marchandises jusqu'à la concordance des factures. Veillez à sélectionner des fournisseurs qualifiés et à obtenir les meilleurs prix et conditions de livraison.

- **Comprend** : la génération de demandes d'achat, les demandes de devis, les bons de commande, les bons de facturation, les contrats et les reçus.

**Gestion de projet** - Convertir ces demandes de planification de capital en projets à exécuter depuis la planification initiale du budget et du calendrier jusqu'à l'achèvement des travaux finaux. Faciliter la comparaison de l'état réel et de l'avancement des travaux, de l'utilisation des ressources et des coûts par rapport à un plan de projet.

- **Comprend** : la planification et l'organisation de projets, la budgétisation, la programmation et l'exécution de projets, et l'interface Microsoft Project.

### **Fiabilité, planification et analyse (RPA) -**

Créez des classements de fiabilité avec des arbres de décision de fiabilité associés, qui sont utilisés comme données d'entrée dans des formules définies par l'utilisateur qui produisent une valeur numérique. Créer des calculs de score d'état, des protocoles de dégradation de l'état et des calculs de risque et de criticité. Déterminer le score de classement de fiabilité associé à un indice de classement de fiabilité. En outre, utilisez les formules de Weibull, LaPlace et Crow-AMSAA pour prédire les défaillances potentielles.

- **Comprend** : l'audit d'un événement, tel qu'un accident ; la création d'une documentation détaillée, la recherche par gravité, intensité, taille et importance.

**Rapports** - Utilisez plus de 250 rapports prédéfinis qui prennent en charge chaque module d'Attune EAM, de l'administration et des actifs à la budgétisation et aux inspections.

- **Comprend** : rapports sur les ordres de travail, liste d'inventaire des actifs, détails sur les équipements, temps moyen entre les pannes, coût des ordres de travail par équipement, heures de travail estimées par rapport aux heures de travail réelles, rapports sur les achats et rapports d'inventaire.



**Gestion de la sécurité** - Identifier et contrôler toutes les situations, matières et activités dangereuses afin de protéger les personnes et l'environnement. Respecter les réglementations en matière de santé, de sécurité et d'environnement (SSE).

- **Comprend** : les dangers, les précautions, la sécurité, les points d'isolation, le verrouillage/l'étiquetage, les boîtes de verrouillage, la mise en place du permis de travail, le permis de travail et les signatures.

**Gestion du travail** - Gérer, planifier, contrôler et approuver le travail, ainsi que les ressources nécessaires à sa réalisation. Créez des bons de travail et des calendriers pour les travaux standard, réguliers et correctifs, les travaux de projet, la maintenance périodique et non périodique, et le suivi des inspections. Définissez les informations relatives au travail, telles que les superviseurs, les permis, les qualifications, les employés, les équipes, les outils, les outils et les listes de contrôle dynamiques.

- **Il comprend** : la génération et la planification des ordres de travail ; l'organisation, la planification et l'achèvement des travaux ; la gestion des ressources humaines, la maintenance périodique et non périodique ; le centre d'appel et le portail des demandes de service ; la maintenance différée ; les équipes ; les itinéraires ; les ordres de travail multi-actifs ; les modèles et campagnes de maintenance ; la fiabilité ; le contrôle des révisions ; la gestion des cas et le calendrier des réservations.

**Approbation du workflow** - Fournit une capacité d'approbation visuelle du workflow intégrée qui aide à gérer différents enregistrements tels que les bons de travail, la gestion des cas, les demandes, les bons de commande et bien d'autres. Avec ce module, les administrateurs peuvent créer un enregistrement de configuration de workflow d'approbation qui achemine systématiquement les enregistrements dans Attune EAM vers des utilisateurs spécifiques ou des groupes pour examen.

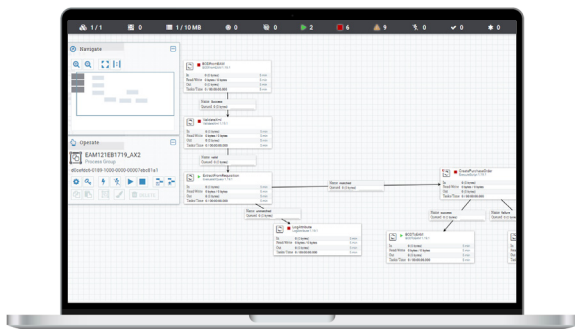
# Modules complémentaires avancés

Les modules complémentaires avancés d'Attune EAM sont les suivants :

**Auteur de rapports avancés** - Optimisez les données collectées par Attune EAM en créant des rapports en temps réel. Les utilisateurs peuvent choisir parmi des centaines de rapports prédéfinis ou créer facilement leurs propres versions personnalisées pour analyser davantage les données.

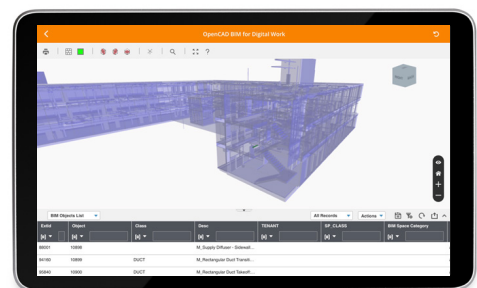
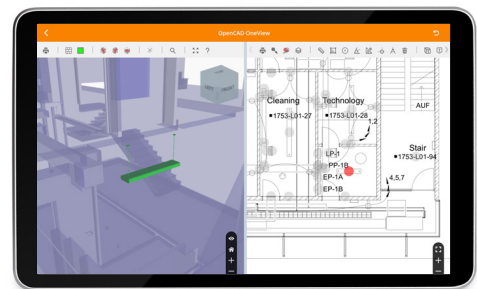
**Interface du système d'information géographique (GIS)** - Tirez parti de l'interface intuitive d'Attune EAM et de l'intégration transparente du GIS pour visualiser les actifs et travailler sur une carte. Accédez aux attributs GIS et aux attributs des actifs d'Attune EAM à partir d'un seul écran. Ajoutez/modifiez les données GIS via l'application mobile. Vous pouvez également rationaliser les workflows sur des équipements largement dispersés et créer une vue consolidée et facile d'accès de l'emplacement et de l'historique des actifs.

**Octave DataBridge Pro (anciennement DataBridge Pro)** - Alimenté par Apache NiFi, une plateforme open-source d'automatisation des flux de données, DataBridge Pro offre des capacités d'intégration de données améliorées en introduisant de nouvelles Fonctionnalités pour configurer les pipelines de données, gérer les connexions des points d'extrémité et fournir une meilleure visibilité pour un dépannage et un débogage efficaces. Disponible pour les clients SaaS d'Attune EAM, il supporte BOD, RESTful API, oData et d'autres contrats d'interface.



**OpenCAD BIM** — Créez et gérez les données relatives aux actifs à l'aide d'un outil intelligent de BIM (modélisation des informations du bâtiment) basé sur un modèle 3D. Le BIM (modélisation des informations du bâtiment) permet aux professionnels de l'architecture, de l'ingénierie et de la construction d'accéder aux données et aux outils qui peuvent aider la maintenance à comprendre comment les actifs sont connectés, où ils sont situés pour aider à visualiser les actifs et à travailler le long d'un modèle 3D.

**OpenCAD 2D** - Accédez aux dessins et annotez-les dans Attune EAM. Calculez la surface au sol en utilisant des normes industrielles prédéfinies. Gagnez du temps en construisant votre registre d'actifs et en créant des actifs dans Attune EAM directement à partir des dessins. Visualisez les espaces de travail, les permis, toute installation ou installation industrielle et les actifs qui y travaillent.



**Demandeur** - Prenez facilement en charge l'augmentation du nombre d'utilisateurs qui soumettent des demandes de travail, des réservations d'équipement et des demandes d'achat, sans augmenter de manière significative votre investissement financier. Le portail des entrepreneurs est également disponible pour une utilisation mobile et de bureau.



## Studio technique

Rationalisez et simplifiez les processus de prise de décision en matière de répartition des activités et de planification des investissements en tirant parti de ce moteur de résolution des problèmes. Utilisez les données uniques de votre entreprise pour prendre des décisions et éliminez les conjectures afin de produire des résultats efficaces et efficaces grâce à Activity Dispatch, à la capacité AIP et au studio Python.

**Répartition des activités** - Automatisez l'attribution des ordres de travail et des activités en fonction des exigences de l'entreprise, des résultats souhaités et des contraintes. Vous pourrez rationaliser la gestion d'un grand nombre d'employés sur le terrain dans des zones géographiques étendues en ordonnant et en classant les plans de répartition en fonction de priorités spécifiques, des compétences du personnel, de la disponibilité des équipes et de la proximité des travailleurs par rapport à leurs missions. La planification, qui prenait des heures, ne prend plus que quelques minutes.

**Planification de l'investissement dans les actifs** - Générer des plans d'action d'investissement à long terme pour les périodes futures basées sur le financement de l'entreprise, les risques, les conditions et les interventions sur les actifs.

Mettez vos données à contribution et simplifiez le processus de décision en comparant plusieurs scénarios d'hypothèses pour voir les impacts et les compromis des différents éléments de planification.

Donnez à vos équipes la confiance nécessaire pour créer et communiquer efficacement ces plans d'investissement, en sachant que les données les soutiennent.

**Python Framework** - Optimisé par JupyterLab, la norme de l'industrie pour l'écriture de scripts Python, Python Framework fournit aux clients Python Studio, une interface utilisateur rationalisée, pour l'écriture, la gestion et l'exécution de scripts Python. Python Framework Fonctionnalités une infrastructure robuste pour l'exécution et la publication de scripts en toute transparence, ainsi que de plus de 20 modèles prêts à l'emploi visant à abaisser la barrière technique pour les utilisateurs de tous niveaux de compétence afin de tirer parti de la puissance de Python.

- **Les exemples incluent :** l'apprentissage automatique, la surveillance des conditions, l'automatisation des tâches, les rapports et les visualisations.



## Avantages

Les clients ont constaté ces améliorations avec Attune EAM :

**Jusqu'à 50%**

réduction des heures supplémentaires de maintenance, des coûts de main-d'œuvre et de sous-traitance

**20%**

réduction des temps d'arrêt de production

**50%**

augmentation du recouvrement des coûts de garantie

**30%**

réduction des niveaux de stocks

**20%**

réduction des coûts de détention des stocks

**10%**

réduction des coûts des matériaux

**50%**

réduction des coûts du processus d'achat

**20%**

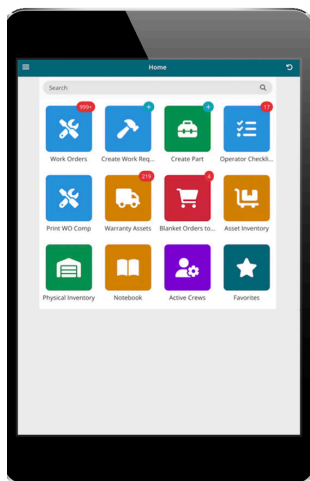
amélioration de la productivité de la main-d'œuvre

# Modules mobiles d'Attune EAM

Les modules mobiles d'Attune EAM comprennent

**Attune EAM Mobile** - Permettez aux travailleurs d'exploiter les fonctionnalités d'Attune EAM sur une puissante plateforme mobile. Accédez, capturez et gérez les informations, en ligne ou hors ligne, directement depuis le chantier ou le lieu de service. Il en résulte une productivité accrue et une prise de décision plus efficace. Attune EAM Mobile est licencié par appareil pour prendre en charge les appareils partagés au sein d'une installation ou d'une équipe.

- **Comprend** : ordres de travail, demandes de travaux, relevés de compteurs, équipements, listes de contrôle, inventaire physique, rapports, gestion des cas, hiérarchie des actifs et inspections des équipements.



**Attune EAM Mobile Requestor** - Le Mobile Requestor est idéal pour les utilisateurs qui ont besoin de créer périodiquement des demandes ou pour les entrepreneurs de voir le travail qui leur a été assigné. Les utilisateurs peuvent désormais accéder aux fonctionnalités du Mobile Requestor depuis la plateforme Digital Work d'Attune EAM.

- **Comprend** : les demandes de travail, les demandes de pièces, les demandes de réservation, la liste de contrôle de l'opérateur et le portail de l'entrepreneur.

**Attune EAM Advanced Mobile** - Tirez parti du produit EAM le plus puissant et le plus mobile d'Attune EAM. Étendez les capacités des utilisateurs à davantage de modules et de fonctionnalités EAM. Attune EAM Advanced Mobile s'ajoute aux capacités existantes d'EAM Mobile et de Mobile Requestor, et est disponible via l'application mobile Attune EAM Digital Work.

- **Inclut** : capacité, ordres de travail, demandes de travail, permis de travail, équipement, inventaire physique, carnet de notes, liste de contrôle de l'opérateur, pièces, reçus de bons de commande, inventaire des actifs et demandes.

---

## Un avantage concurrentiel

Attune EAM vous permet de gagner en efficacité grâce aux fonctionnalités spécifiques à l'industrie dont vous avez besoin pour passer de la compréhension à l'action. L'amélioration de la performance de vos actifs vous permet de réduire les coûts, d'augmenter la rentabilité et de réduire les risques liés aux projets. Avec Attune EAM, vous pouvez transformer la gestion des actifs de votre organisation en un avantage concurrentiel.

En savoir plus sur Octave Attune EAM

## À propos de Octave

Octave est un leader dans le domaine des logiciels d'entreprise, transformant les données en actions décisives et l'intelligence en votre avantage. Nos logiciels résolvent et simplifient la complexité, de la conception et du Build à l'exploitation et à la protection des personnes, des biens et des actifs – quelle que soit la portée, quelle que soit l'échelle. Depuis des décennies, nous travaillons en partenariat avec nos clients pour améliorer les performances, accroître l'efficacité et amplifier les résultats. Des usines aux villes entières, nos solutions sont conçues pour augmenter les possibilités dès le premier jour.

© 2026 Intergraph Corporation et/ou ses filiales. Tous droits réservés.